

2024年度  
西濃運輸株式会社  
物流センター  
カタログ

SEINO HOLDINGS CO., LTD.



# 主要倉庫一覧

東日本

- 仙台支店
- 龍ヶ崎支店
- 印西物流倉庫
- 入間物流センター
- 東京支店
- 相模原支店
- 沼津支店
- 名古屋西支店
- 岐阜羽島ロジスティクスセンター
- 四日市支店
- 長浜支店
- 京都南支店
- りんくう物流センター
- 神戸支店
- 福山支店

NEW

- 高崎支店
- 成田支店
- 深川支店
- 鶴見支店
- 静岡支店
- 名古屋東支店
- 鈴鹿支店
- 京都支店
- 神明支店

- 佐倉支店
- 市川物流センター
- 船橋支店
- 松戸支店

NEW

- 東扇島倉庫
- 新木場物流倉庫

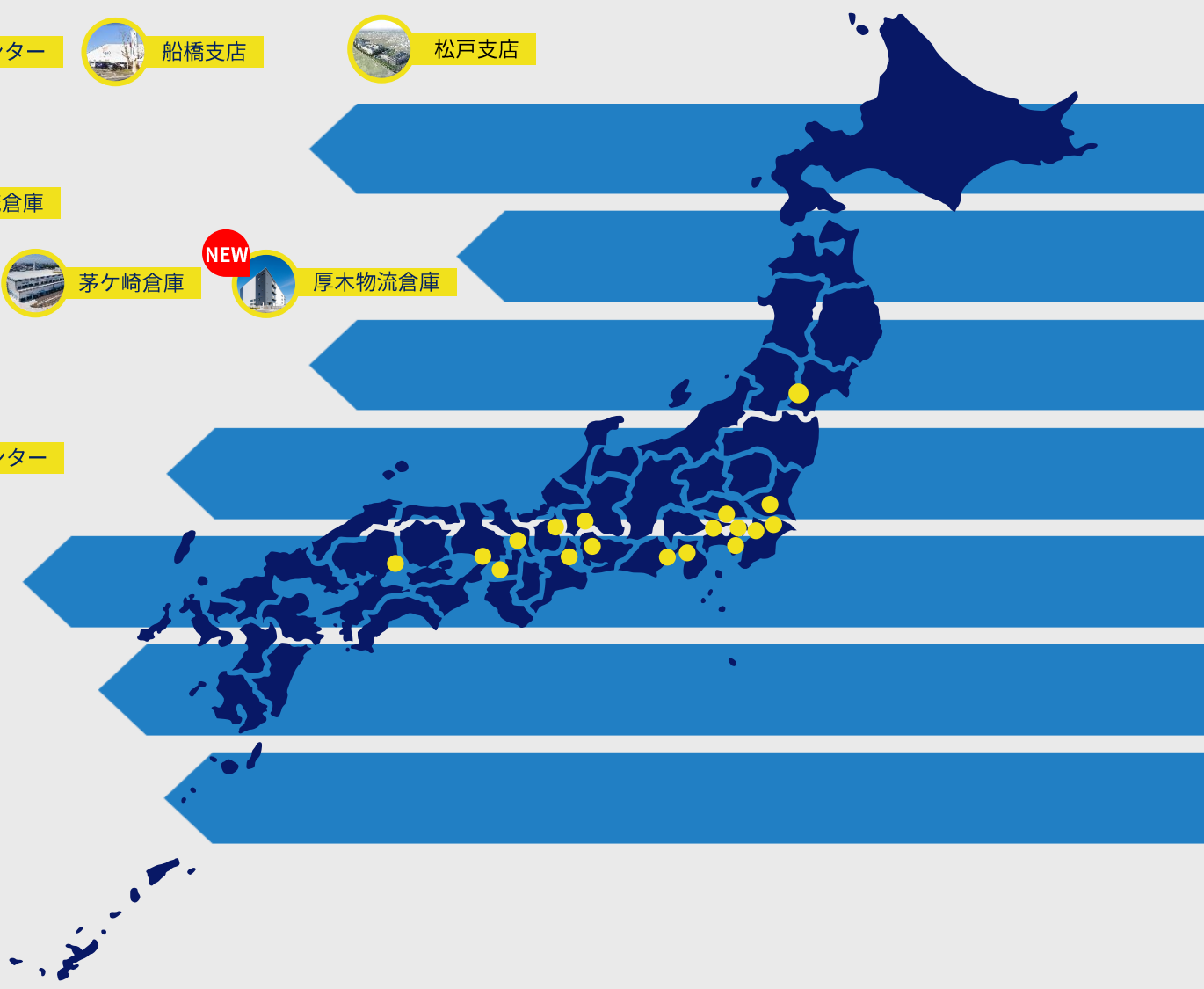
NEW

- 横浜支店
- 川崎倉庫
- 茅ヶ崎倉庫
- 厚木物流倉庫

- 小牧支店
- 岐阜物流センター

中日本

西日本





# 仙台支店

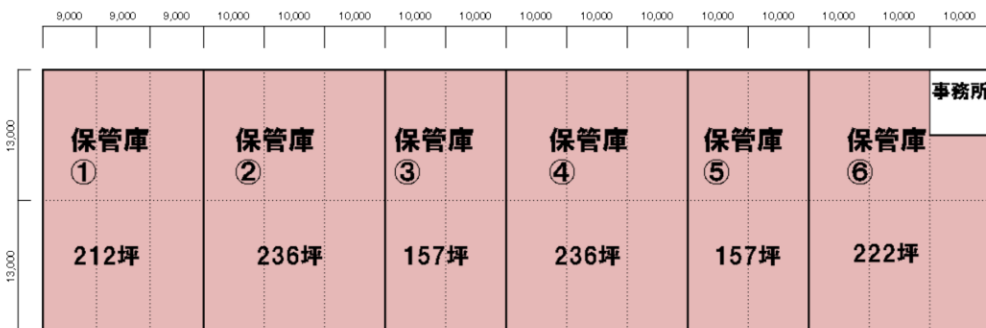
輸送ターミナル一体型の倉庫で、集荷作業の時間ロスを最小限に抑え、商品をいち早くエンドユーザー様へお届けします。東北地方のDC・TCとしてリードタイム短縮・輸送品質向上を実現し、お客様のビジネスチャンスを拡大いたします。

合計坪数

**1,220坪** 【4,035m<sup>2</sup>】



◆ 倉庫見取り図



## 施設概要

構造 **鉄筋コンクリート造り**  
**全天候型**

設備 **東北の中心拠点となる**  
**輸送ターミナル併設**

## 延床面積

保管庫① **212坪**

保管庫② **236坪**

保管庫③ **157坪**

保管庫④ **236坪**

保管庫⑤ **157坪**

保管庫⑥ **222坪**

## アクセス

JR 中野栄駅より車で15分

仙台東部道路「仙台港IC」より5分

所在地 [仙台市宮城野区港2-1-7](#)

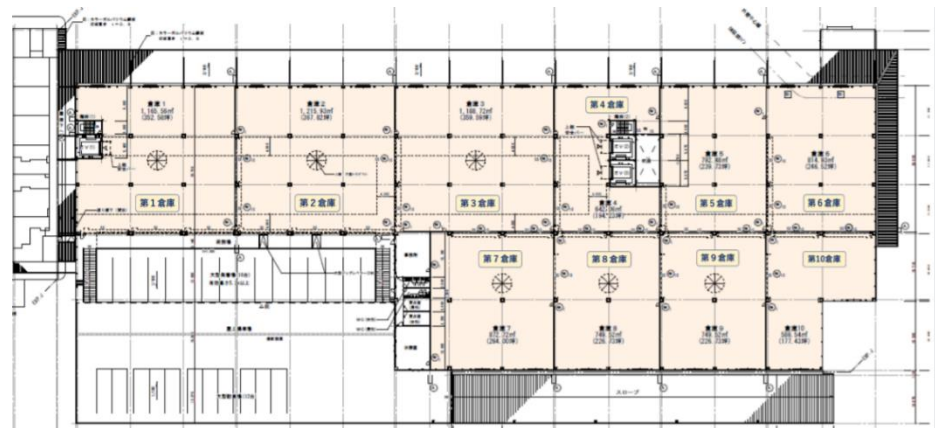
お問い合わせ先 022-786-0611

# 龍ヶ崎支店

ロジ・トランス機能を備えた新たな拠点が龍ヶ崎にオープンしました。圏央道阿見東IC至近で関東一円をカバーします。自社物件ならではのフレキシブルな区画利用が可能となっています。

合計坪数

**2,539坪** 【8,396m<sup>2</sup>】



## 施設概要

設備 貨物用エレベーター3基

天井高 5.5m

床荷重 1.5t/m<sup>2</sup>

## 延床面積

敷地面積

12,743坪 【42,127.40m<sup>2</sup>】

1Fプラットフォーム

184.87m×40.00m

【5,943.45m<sup>2</sup> / 1,797.89坪】

## アクセス

圏央道「阿見東IC」より車で2分

所在地 [茨城県稲敷郡阿見町よしわら 2-27-1](#)

お問い合わせ先 03-3851-2600



[オンライン内覧会はこちら](#)



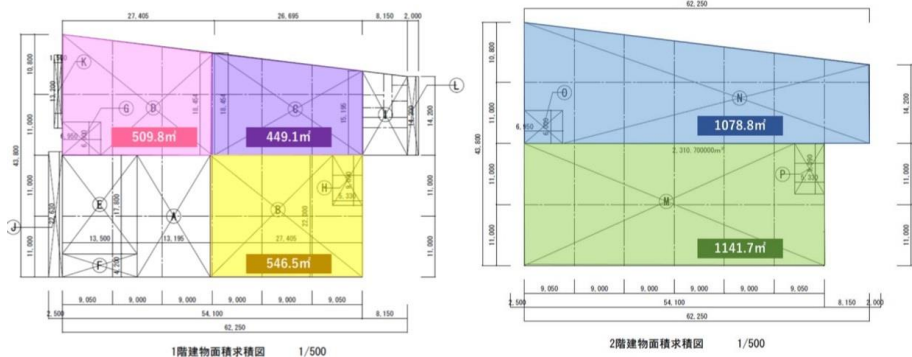
# 高崎支店 (2023年4月OPEN)

国道18号線沿いに位置し、関越自動車道「高崎IC」約8kmの立地となっております。敷地内には高崎支店が併設されており、物流倉庫とトラックターミナルが一体となった「ロジ・トランス機能」を提供することで、物流工程をスムーズにいたします。

合計坪数

# 1,100坪

【3,636m<sup>2</sup>】



[倉庫紹介動画はこちら](#)



## 施設概要

設備 貨物用エレベーター1基

垂直搬送機 1基

天井高 6.5m

床荷重 1.5t/m<sup>2</sup>

## アクセス

関越自動車道「高崎IC」より車で約30分

所在地 [群馬県安中市板鼻1-6-1](#)

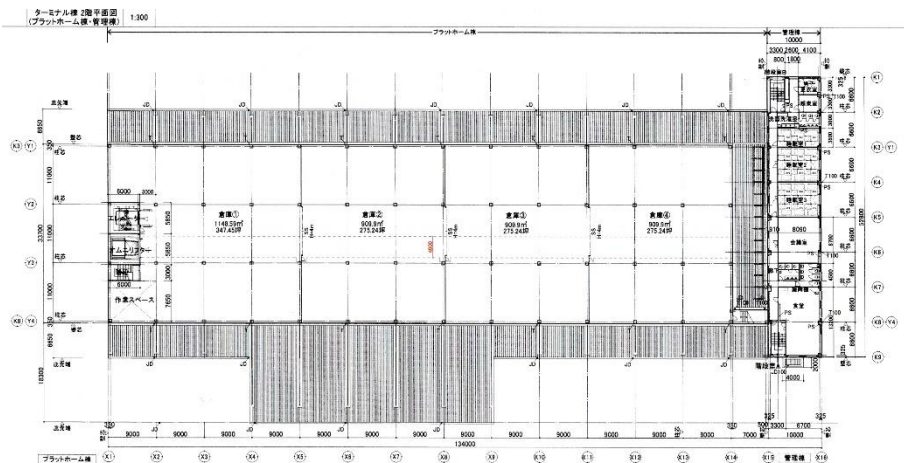
お問い合わせ先 027-382-1315

# 成田支店

成田空港に隣接し、国内と海外をシームレスに結ぶ国際複合型ロジスティクス拠点。当施設で通関、流通加工、保管、発送等の一括運用が可能のため、輸送コストや出荷までのリードタイムを大幅に削減・短縮できます。

合計坪数

**1,173坪** 【3,877m<sup>2</sup>】



## 施設概要

設備 貨物用エレベーター  
オムニリフター

ホーム面積 **長さ124m**  
**× 幅40m**

## 延床面積

敷地面積 **79,641.40m<sup>2</sup>**  
【約24,091.52坪】

## アクセス

東関東道「富里IC」より車で15分  
東関東道「成田IC」より車で15分

所在地 [千葉県成田市南三里塚21-2](#)

お問い合わせ先 0476-35-2801



# 船橋支店

首都圏エリアをカバーする配送の要として、更には産業の進出が著しい千葉・茨城県の中核としても重要な拠点です。当社屈指の船橋ターミナルの中にあり、そのポテンシャルは物流全体のスピードアップ、品質向上を可能にします。

合計坪数

**2,545坪** 【8,415m<sup>2</sup>】

1号棟保管庫



2号棟保管庫



## 施設概要

設備	自動仕分機
トラック	167m
ターミナル	×35m
敷地面積	47,370m <sup>2</sup>
建築面積	18,280m <sup>2</sup>

## 延床面積

延床面積	20,820m <sup>2</sup>
物流センター	
1号棟面積	4,455m <sup>2</sup>
2号棟面積	3,960m <sup>2</sup>

## アクセス

東関東道「千葉北IC」より車で30分

所在地 [千葉県船橋市豊富町688](#)

お問い合わせ先 0474-57-8911



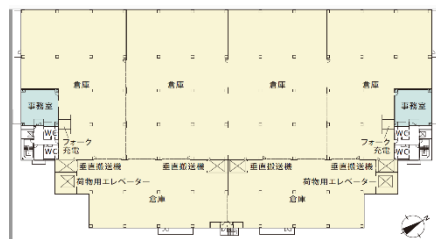
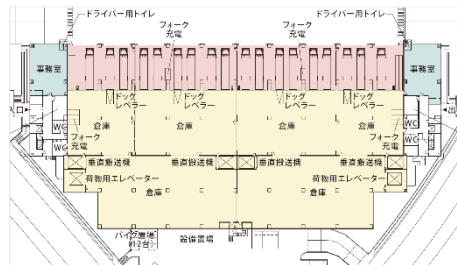
# 印西物流倉庫

首都圏各地域や東京港、成田空港へのアクセスが容易で国内外の輸送に適した立地です。  
内陸部、強固な地盤で自然災害の影響を受けにくいいため、BCP対策の拠点としても最適な倉庫です。

合計坪数

**5,800坪**

【19,173m<sup>2</sup>】



[オンライン内覧会はこちら](#)

## 施設概要

荷物用EV	3.5トン×2基
オムニリフター	1.5トン×4基
ドックレベラー	4台
天井高	5.5m
床荷重	1.5t/m <sup>2</sup>

## 延床面積

1階	1550.11坪 【5124.33m <sup>2</sup> 】
2階	2145.22坪 【7091.63m <sup>2</sup> 】
3階	2145.22坪 【7091.63m <sup>2</sup> 】

## アクセス

東関東道「千葉北IC」より車で30分

所在地 [千葉県印西市松崎台2-2-2](#)

お問い合わせ先 047-457-8911





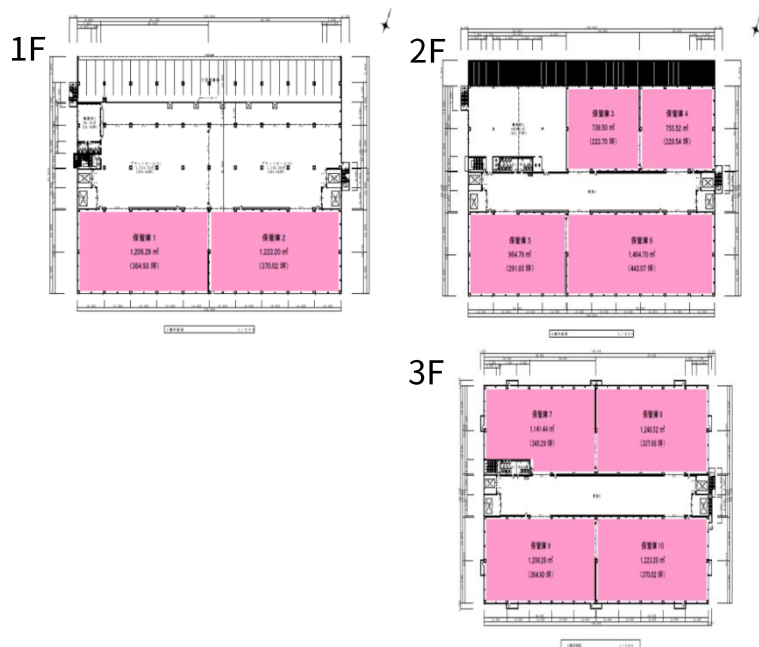
# 市川物流センター

成田国際空港・羽田国際空港・東京大井港へのアクセスが良い東関東自動車道沿いにあり、東京圏市場への至近距離にあります。当センターは、TAPAに準じた保管設備で、保安・監視体制も完備されており、ハイテク商品などの高付加価値商品のロジスティクス事業にも最適です。

合計坪数

# 4,500坪

【14,876m<sup>2</sup>】



## 施設概要

設備 貨物エレベーター,  
セキュリティカード認識,  
CCTV, アラーム

有効天井高 6m

床荷重 1.5t/m<sup>2</sup>

## 延床面積

事務所 1,733m<sup>2</sup>

エレベータ 貨物用2機

垂直搬送機 2機

バース 高床

常温/定温

(一部空調エリアあり)

## アクセス

東関東道「千鳥町IC」より車で2分

所在地 [千葉県市川市本行徳2554-17](https://www.seino.co.jp/branch/machiawake)

お問い合わせ先 047-399-8515



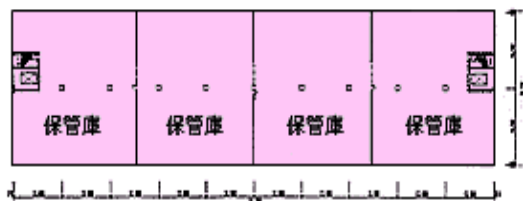
# 佐倉支店

拡大する首都圏と成田国際空港とがリンクする佐倉市に、大規模ターミナルを備えた総合物流拠点として誕生しました。ターミナル機能と倉庫機能を併せ持つことにより、様々な流通加工のニーズに応える新しい物流を提案します。

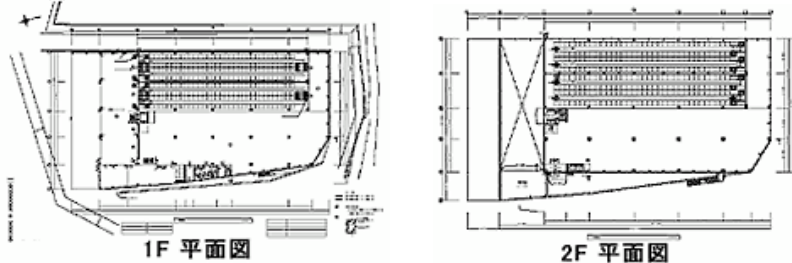
合計坪数

**1,379坪** 【4,558m<sup>2</sup>】

第一保管庫



第二保管庫



## 施設概要

設備 **立体自動ラック設備**  
**自動仕分機**  
**貨物用エレベーター2基**

## 延床面積

1Fトラックターミナル  
**133m×40m**  
第一保管庫面積  
**3,865m<sup>2</sup>** (トラックターミナル2F)  
第二保管庫面積  
**696m<sup>2</sup>**

## アクセス

東関東道「佐倉IC」より車で15分

所在地 [千葉県佐倉市市直弥前ヶ作673](#)

お問い合わせ先 043-498-0600



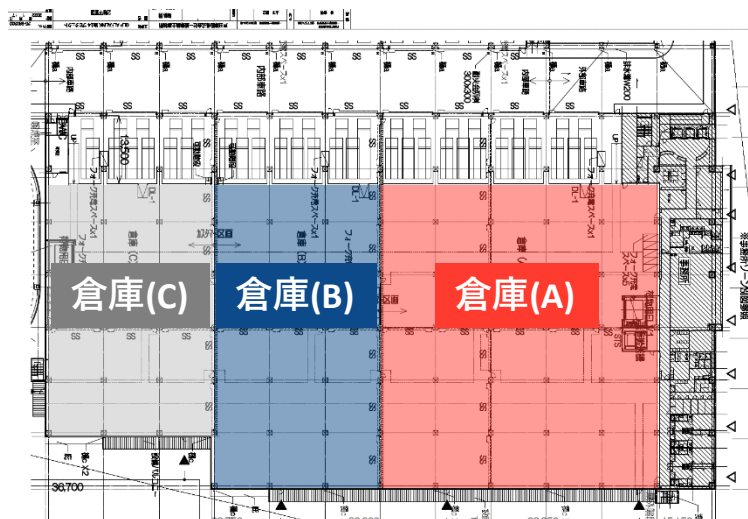
# 松戸支店

都心から25km圏内かつ常磐道や国道16号線にもアクセスしやすい優れた立地に位置する倉庫です。免震構造や非常用電源を有しているため災害に強く、BCP対策にも有用です。

「流山市」は住みやすい街ランキング上位に入り、雇用についても優位性があります。

合計坪数

**2,200坪** 【7,272m<sup>2</sup>】



[倉庫紹介動画はこちら](#)



## 施設概要

設備	ドックレバラー 3基 40ftコンテナ車対応
天井高	5.5m
床荷重	1.5t/m <sup>2</sup>
免震構造	

## 延床面積

延床面積	2,200坪
倉庫A	1,095.94坪
倉庫B	611.23坪
倉庫C	514.32坪

## アクセス

常磐自動車道「流山IC」より2km  
東武野田線「江戸川台駅」より1.5km

所在地 [千葉県流山市北](#)

お問い合わせ先 047-357-6011

# 入間物流センター

首都圏エリアの物流基地として、完璧な保管・流通加工、全国ネットワークの輸送などを行なっております。

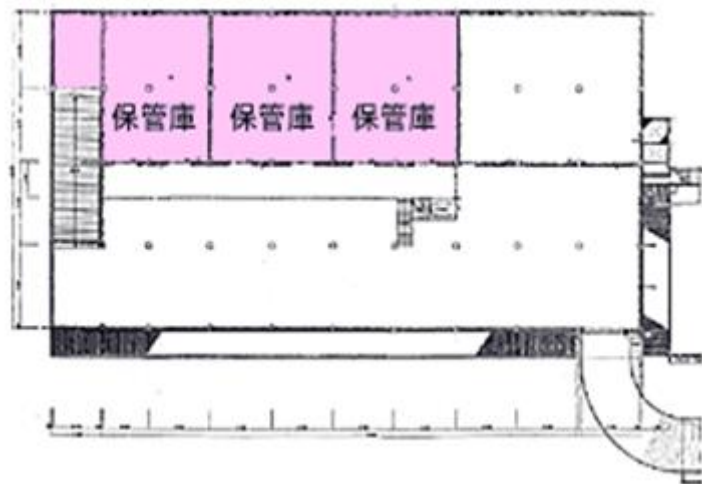
「より便利に、より確実に、より安全に」あらゆる条件を総合的に判断し、最適な戦略物流システムを提供します。

合計坪数

# 723坪

【2,390m<sup>2</sup>】

2F保管庫



## 施設概要

設備	自動仕分機 プッター 2台 荷物用エレベーター 1基
プラットフォーム (1F)	124.50m ×40.00m
プラットフォーム (2F)	40.50m ×30.00m

## 延床面積

保管庫(A)	725.78m <sup>2</sup>
保管庫(B)	824.58m <sup>2</sup>
保管庫(C)	839.85m <sup>2</sup>

## アクセス

圏央道「入間IC」より車で10分  
中央道「八王子IC」より車で30分  
関越自動車道「川越IC」より車で30分  
所在地 [埼玉県入間市二本木1289-1](https://www.seino.co.jp/entry/inma)

お問い合わせ先 042-934-8351



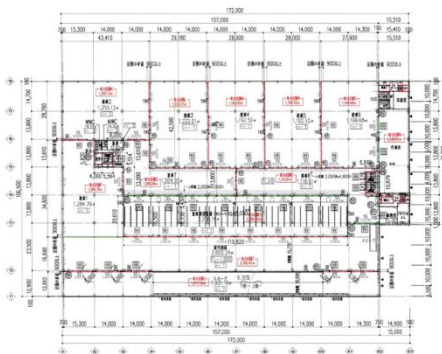
# 東京支店 (ロジ・トランス新木場)

当社最大規模の物流センターとトラックターミナルを併せ持ち、路線ネットワークの主要ターミナルとして、スピーディーかつ安定した輸送を実現。国内・国際物流の結節点としての複合機能をも持つ、シームレスな物流サービスをご提供するロジ・トランス拠点の旗艦施設です。

合計坪数

**6,084坪**

【20,115m<sup>2</sup>】



## 施設概要

設備

自動仕分機

貨物用エレベーター

ホーム面積

1階 長さ153m

× 幅50m

3階 長さ142m

× 幅39m

## 延床面積

敷地面積 **9,007.52坪**

倉庫面積

5階 **2,864.13坪**

6階 **3,220.66坪**

## アクセス

JR京葉線 東京メトロ有楽町線

「新木場駅」よりバスで10分

首都高 湾岸線「新木場IC」より車で5分

所在地 [東京都江東区新木場3-1-1](#)

お問い合わせ先 03-3521-0705

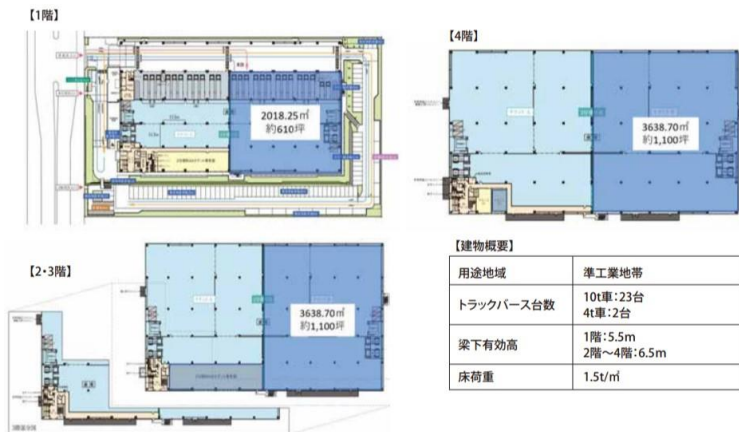
# 新木場物流倉庫 (2023年5月OPEN)

東京港や東京貨物ターミナル駅などへのアクセスが良好。東京支店まで約100mという好立地を活かし、商品の集荷からトラックターミナルまでの横持ち移動を限りなく削減します。

合計坪数

**3,910坪** 【12,925m<sup>2</sup>】

3・4F保管庫



[倉庫紹介動画はこちら](#)



## 施設概要

設備	垂直搬送機2基
天井高1F	5.5m
2~4F	6.5m
床荷重	1.5t/m <sup>2</sup>

## 延床面積

1F	610坪
2~4F各階	1,100坪

## アクセス

首都高速「新木場IC」より約3km  
JR/東京メトロ「新木場駅」より約3km  
所在地 東京都江東区新木場2-12-3

お問い合わせ先 03-3521-0705



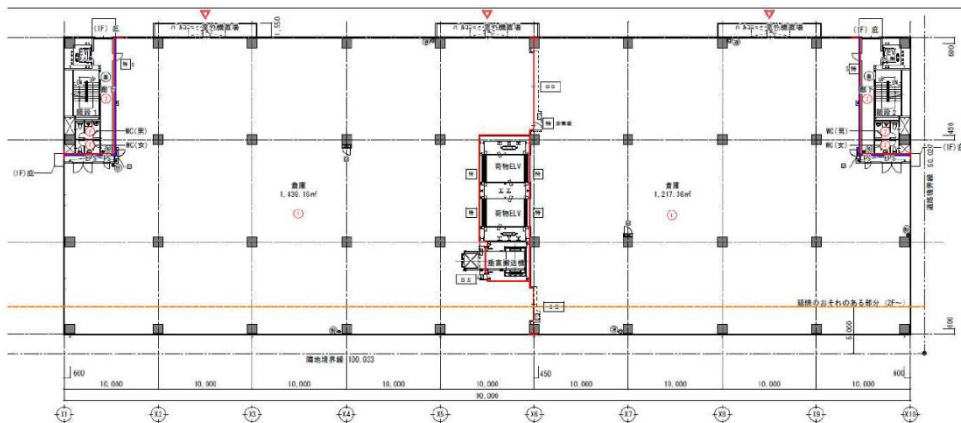
# 東扇島物流倉庫

大型マルチテナント型倉庫では難しい区画単位で利用が可能な倉庫です。最低坪数条件もなく、お客様の課題・ニーズに応じた無駄のない倉庫利用が可能です。都心部に隣接した立地で港や空港からもアクセスが良く、多様なニーズに対応可能な倉庫です。

合計坪数

**2,316坪** 【7,656m<sup>2</sup>】

3・4F保管庫



[倉庫紹介動画はこちら](#)



## 施設概要

設備	垂直搬送機1基 ドックレベラー4基
天井高1F	6.1m
3・4F	5.5m
床荷重1F	2.0t/m <sup>2</sup>
3・4F	1.5t/m <sup>2</sup>

## 延床面積

1F	574.08坪
3F	871.20坪
4F	871.20坪

## アクセス

首都高速「東扇島IC」より約900m  
 バス停「小林運送前」より徒歩約1分  
 所在地 [神奈川県川崎市川崎区東扇島26-6](#)  
 お問い合わせ先 03-3521-0705



# 深川支店

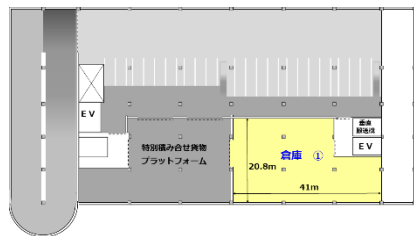
2021年春にリニューアルオープンした、都心の一等地に  
保管坪数3,385坪を保有する物流拠点です。  
ロジ・トランス機能に加え、最新の仕分け機も備えており、  
高度な物流オペレーションを実現いたします。

合計坪数

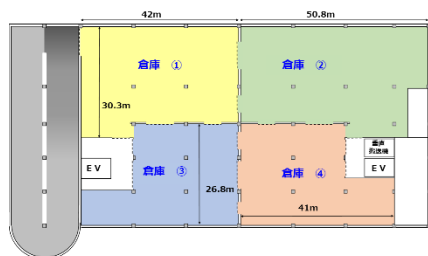
# 3,385坪

【11,190m<sup>2</sup>】

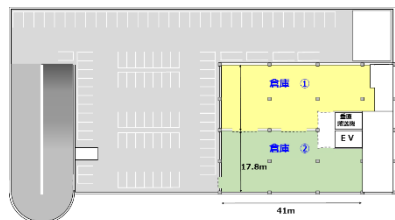
2階平面図



4階・5階平面図



6階平面図



## 施設概要

設備	オムニリフター1基
	荷物用エレベーター2基
天井高	5.5m
床荷重	1.5t/m <sup>2</sup>

## 延床面積

2F	248.22坪
4F	1,339.85坪
5F	1,339.85坪
6F	458.31坪

## アクセス

東京メトロ東西線東陽町駅より徒歩10分  
首都高深川線「木場IC」より車で10分

所在地 [東京都江東区新砂1-3-7](#)

お問い合わせ先 03-5857-7596



# 横浜支店

横浜港からのアクセスが良好かつ、臨港地区に該当しない立地のため幅広い活用が可能です。また入出庫作業から保管業務及び在庫管理も一括して請け負うことにより、お客様の課題・ニーズに応じた無駄のない倉庫利用をご提案いたします。

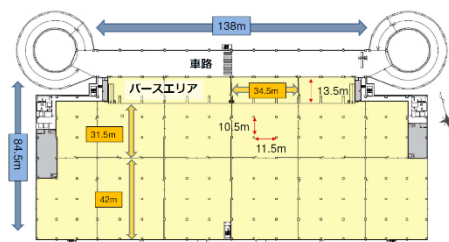
合計坪数

# 4,991坪

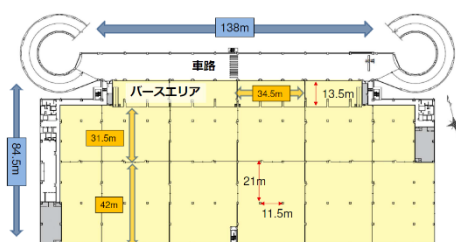
【16,499m<sup>2</sup>】



4F保管庫



5F保管庫



## 施設概要

天井高 **5.5m**

床荷重 **1.5t/m<sup>2</sup>**

4F **2,549坪**

5F **2,442坪**

## アクセス

東海道新幹線 JR横浜線 横浜市営地下鉄線

「新横浜駅」より車で約10分

JR横浜線「小机駅」より約2.7km

所在地 神奈川県横浜市都筑区川向町

お問い合わせ先 045-471-5106



# 鶴見支店

国内有数の取扱量を誇る横浜港に隣接し、3ヶ所の首都高速道路のインターチェンジを利用できます。これにより大規模な首都圏市場への対応、貨物移動に最適なアクセス確保の両面からお客様のあらゆるニーズにお応えできる体制を整えています。

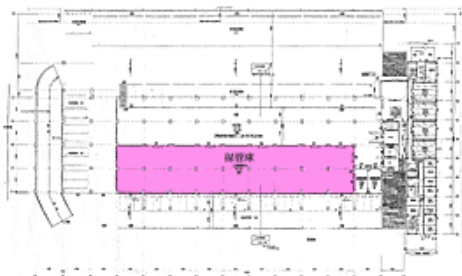
また、ご利用頂く内容も貨物の保管・流通加工・全国ネットの輸配送など総合物流サービスの提供を通して様々な業種での効率化を提案します。

合計坪数

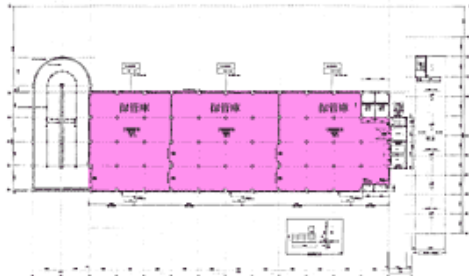
# 2,408坪

【7,948m<sup>2</sup>】

2F保管庫



3F保管庫



4F保管庫



[サービスの詳細はこちら](#)



## 施設概要

設備

垂直搬送機

貨物用エレベーター

## 延床面積

2F保管庫面積 **1,367m<sup>2</sup>**

3F保管庫面積 **3,250m<sup>2</sup>**

4F保管庫面積 **3,331m<sup>2</sup>**

## アクセス

首都高横羽線「汐入IC」すぐ

首都高横浜北線「岸谷生麦IC」すぐ

所在地 [横浜市鶴見区生麦2-3-2](#)

お問い合わせ先 03-5857-7610



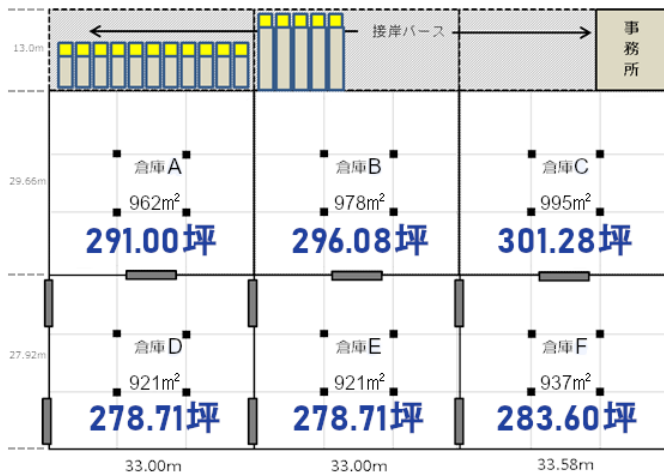
# 川崎物流倉庫

東京港・横浜港・川崎港の3港からのアクセスに優れた倉庫で、港湾地域の立地を生かしドレージ費用を抑えつつ、一時保管するといった運用も可能です。

国内・国際物流の接点として輸配送ターミナル一体型の流通倉庫をご活用下さい。

合計坪数

**1,729坪** 【5,715m<sup>2</sup>】



## 施設概要

設備	ドックレベラー2基 40ftコンテナ車対応
天井高	5.5m
床荷重	1.5t/m <sup>2</sup>

## 延床面積

倉庫A	291.00坪
倉庫B	295.08坪
倉庫C	301.28坪
倉庫D	278.71坪
倉庫E	278.71坪
倉庫F	283.60坪

## アクセス

首都高速横羽線「浜川崎IC」より2.5km  
JR東海道線「川崎駅」バスで約18分

所在地 [神奈川県川崎市川崎区夜光3-2-3](#)

お問い合わせ先 03-5857-7610

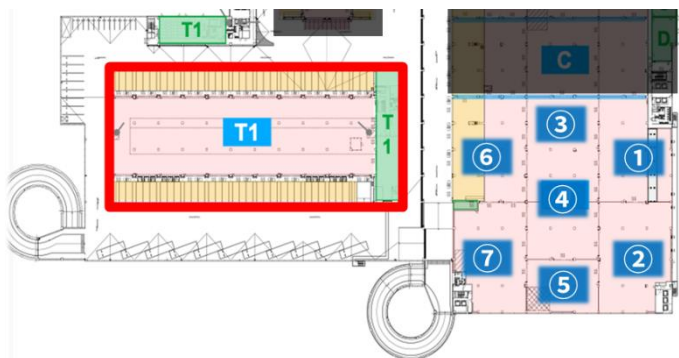


# 相模原支店

免震構造、非常用電源、燃料備蓄基地の設置で万全のBCP対策の最新施設です。  
マルチテナント型では難しいフレキシブルな利用スタイルにもご対応いたします。

合計坪数

**2,445坪** 【8,082m<sup>2</sup>】



- 倉庫
- トラックバス
- 荷受事務所  
・事務所



[オンライン内覧会はこちら](#)

## 施設概要

設備	ドックレベラー1台 ランプウェイ構造
天井高	5.5m
床荷重	1.5t/m <sup>2</sup>

## 延床面積

区画①	400坪
区画②	445坪
区画③	440坪
区画④	240坪
区画⑤	225坪
区画⑥	255坪
区画⑦	440坪

## アクセス

圏央道「相模原愛川IC」より車で15分  
所在地 [相模原市中央区田名](#)  
[GLP ALPHALINK相模原 I 5F](#)

お問い合わせ先 042-763-5002

# 茅ヶ崎物流倉庫

複数台接車可能なトラックバースを有しているのので、柔軟な入出庫が対応可能な倉庫です。圏央道から至近の立地で都心部へのアクセスも良く都心郊外型の倉庫としてコスト削減にも最適。

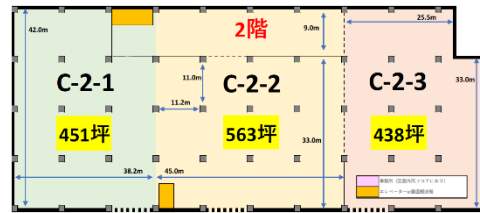
合計坪数

**2,605坪** 【8,611m<sup>2</sup>】

1F保管庫



2F保管庫



1F	倉庫			接岸バース		事務所
	C-1-1	C-1-2	C-1-3	北側	南側	事務所
坪数	279坪	563坪	311坪	170坪	93坪	10坪

2F	倉庫			接岸バース		事務所
	C-2-1	C-2-2	C-2-3	北側	南側	事務所
坪数	451坪	563坪	438坪	-	-	60坪



[倉庫紹介動画はこちら](#)



## 施設概要

設備 **垂直搬送機1基**  
**ドックレバラー1基**  
**エレベーター2基**

天井高 **5.5m**

床荷重1F **2.0t/m<sup>2</sup>**

2F **1.5t/m<sup>2</sup>**

## 延床面積

1F **1,153坪**

2F **1,452坪**

## アクセス

圏央道「寒川南IC」より1km

新東名高速道路「厚木南IC」より8km

所在地 [神奈川県茅ヶ崎市萩園3886](#)

お問い合わせ先 0467-87-1301

# 厚木物流倉庫 (2023年12月OPEN)

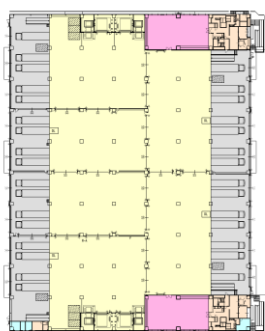
厚木支店が至近に位置し、倉庫とトラックターミナル間の横持ち削減が可能です。

合計坪数

# 9,200坪

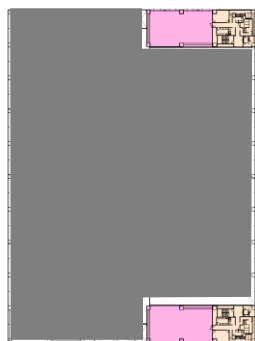
【30,384.72m<sup>2</sup>】

【1階】

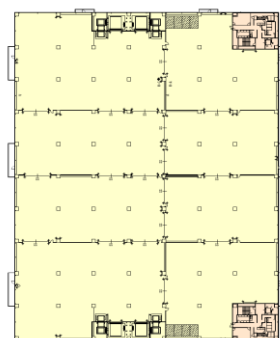


4579.47m<sup>2</sup>  
1385.97坪

【2階】 事務所



【3・4・5階】



8601.75m<sup>2</sup>  
2602.19坪



[倉庫紹介動画はこちら](#)



## 施設概要

設備	垂直搬送機4基 ドックレバー4基 エレベーター2基
天井高	6.5m(1F) 5.5m(3F以上)
床荷重	1.5t/m <sup>2</sup>

## 延床面積

1F(トラックバース)	1385.97坪
3F-5F	2602.19坪
	(各階)

## アクセス

圏央道「相模原愛川IC」より約3.8km  
東名高速「厚木IC」より約15km

---

所在地 神奈川県愛甲郡愛川町中津字  
桜台4031-1

お問い合わせ先 0462-85-0881

# 沼津支店

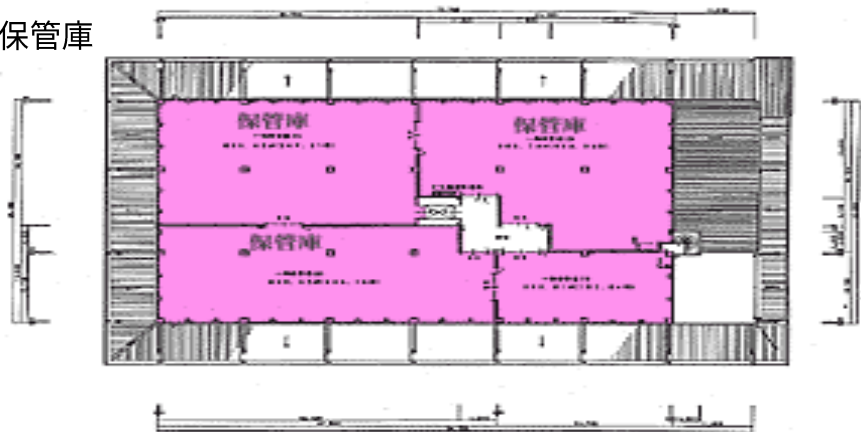
東に関東経済圏、西に中部経済圏をになう中間基地として、当社が誇る沼津ターミナルの2階に物流加工の拠点を新設しました。お客様のご要望に対応すべく、ピッキングルーム（空調完備）も備え、最高のサービスをご提案致します。

合計坪数

# 901坪

【2,979m<sup>2</sup>】

2F保管庫



## 施設概要

設備 貨物用エレベーター

## 延床面積

倉庫面積 2,979m<sup>2</sup>

## アクセス

東名高速「沼津IC」より車で20分

所在地 [静岡県沼津市東椎路東荒385-1](#)

お問い合わせ先 055-921-1103

# 静岡支店

新東名高速道路、東名高速道路のどちらからもアクセスしやすい場所に位置するとともに、自然災害の影響を受けにくい立地・構造のため、荷主様のBCP対策にも最適な物流拠点です。

合計坪数

**2,592坪** 【8,571m<sup>2</sup>】



## 施設概要

設備

自動仕分機  
貨物用エレベーター

## 延床面積

敷地面積

**11,169.32坪**  
【36,923.32m<sup>2</sup>】

ホーム面積

長さ141.50m

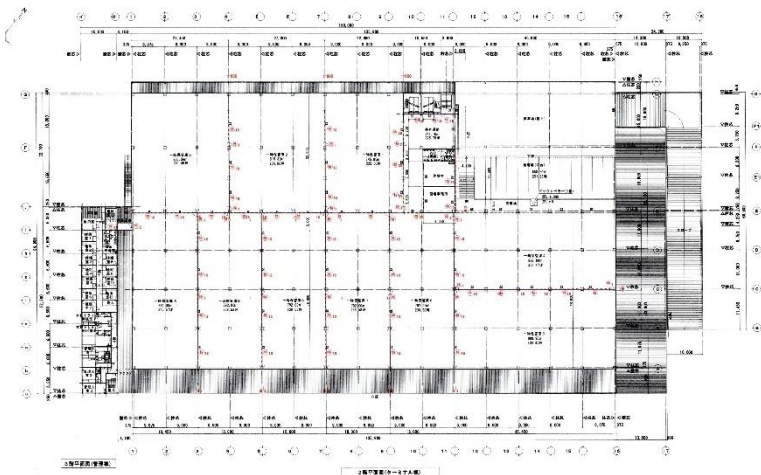
× 幅40m

## アクセス

新東名高速「新静岡IC」より車で10分  
東名高速「清水IC」より車で15分

所在地 [静岡県静岡市葵区薬師8-20](#)

お問い合わせ先 052-678-4310





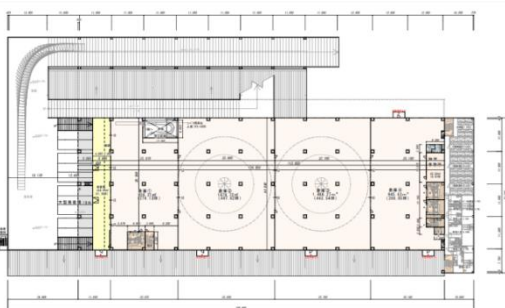
# 名古屋西支店

名古屋港から約30分、中部国際空港から50分でアクセスが可能で海外への輸出入に適した立地です。中部から全国への発送拠点として最適な物流システムをご提案いたします。

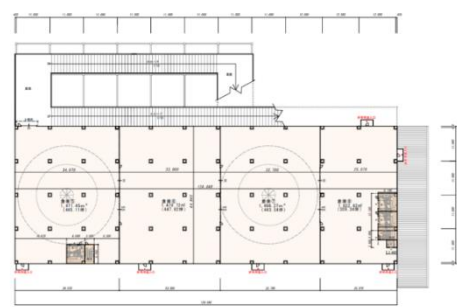
合計坪数

**3,096坪** 【10,235m<sup>2</sup>】

3階平面図



4階平面図



[オンライン内覧会はこちら](#)



## 施設概要

設備	ドックレベラー2基 貨物用エレベーター3基
天井高	5.5m
床荷重	1.5t/m <sup>2</sup>
1Fプラットホーム	140.53m ×41.00m

## 延床面積

延床面積	8,603.25坪 【28,440.48m <sup>2</sup> 】
3F保管庫	1,451.34坪 【4,797.82m <sup>2</sup> 】
4F保管庫	1,644.76坪 【5,437.24m <sup>2</sup> 】

## アクセス

名古屋高速「千音寺IC」より車で5分

所在地 [愛知県あま市七宝町  
伊福十七20番](#)

お問い合わせ先 047-457-8911

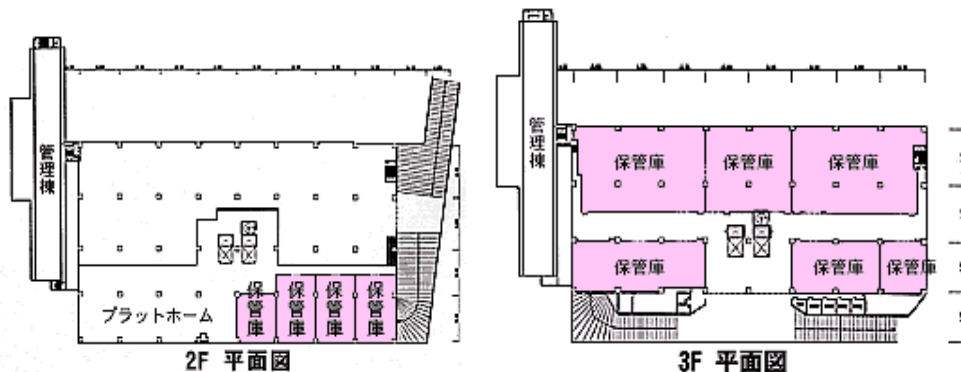
# 名古屋東支店

名古屋の東に位置する大ターミナルが名古屋東支店です。  
名古屋と三河地方を結ぶ幹線道路、高速道路にて抜群の交通アクセスを誇ります。  
名古屋から全国への発送拠点として、あるいは名古屋のお客様に近い物流拠点として、貴社にふさわしい物流・加工システムをご提案します。

合計坪数

# 1,542坪

【5,090m<sup>2</sup>】



## 施設概要

設備	自動仕分機
	荷物用オムニリフター2基
1Fトラック	133m
ターミナル	×41m
2Fトラック	108m
ターミナル	×25m

## 延床面積

敷地面積	19,120m <sup>2</sup>
建築面積	10,500m <sup>2</sup>
延床面積	28,000m <sup>2</sup>
2F保管庫	1,110m <sup>2</sup>
3F保管庫	3,980m <sup>2</sup>

## アクセス

東名高速「三好IC」より車で15分

所在地 [愛知県日進市浅田美濃輪1-12](#)

お問い合わせ先 052-678-4303



# 小牧支店

日本列島の交通・物流の要であり、産業活動も活発な小牧に位置し、あらゆるニーズに即応します。

小牧ターミナルへは搬送コンベアーで結ばれており、物流センターからそのまま出荷できます。多品種にわたる在庫品の管理から梱包、配達までトータルに、しかも迅速・確実な処理能力を発揮し、収益性の高い物流・加工システムを企画・提案し実現します。

合計坪数

**2,591坪** 【7,775m<sup>2</sup>】



## 施設概要

設備	自動検針機
	荷物用エレベーター3基
敷地面積	34,410m <sup>2</sup>
建築面積	4,800m <sup>2</sup>

## 延床面積

物流センター	延床面積 7,775m <sup>2</sup>
1F保管庫面積	3,185m <sup>2</sup>
2F保管庫面積	2,865m <sup>2</sup>
3F保管庫面積	3,185m <sup>2</sup>

## アクセス

名神高速「小牧IC」より車で10分

所在地 [愛知県小牧市新小木1-92](#)

お問い合わせ先 052-678-4313

# 岐阜物流センター

昔から繊維の街として発展してきた岐阜において、岐阜物流センターは常に最先端の物流を追求してきました。入荷検品、タグ付け、ラベル貼り、値付け加工、検針、プレス加工、各種帳票の発行、出荷検品など流通加工のすべてを一貫して行っています。アパレルのみにとどまらず、様々な業種でのあらゆる流通加工ニーズに応えることのできる物流センターです。

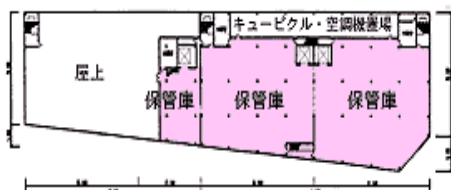
合計坪数

# 4,333坪

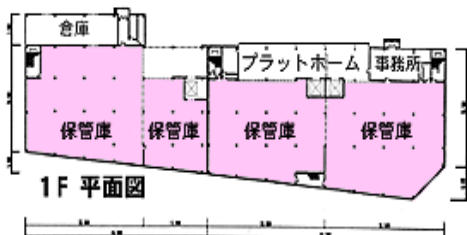
【14,300m<sup>2</sup>】



中2F 平面図



4F 平面図



1F 平面図



2・3F 平面図



## 施設概要

設備	自動検針機 プレス機 荷物用エレベーター3基
敷地面積	5,980m <sup>2</sup>
建築面積	4,160m <sup>2</sup>
延床面積	15,620m <sup>2</sup>

## 延床面積

1F保管庫	3,115m <sup>2</sup>
中2F保管庫	2,805m <sup>2</sup>
2F保管庫	3,260m <sup>2</sup>
3F保管庫	3,250m <sup>2</sup>
4F保管庫	1,870m <sup>2</sup>

## アクセス

名神高速「岐阜羽島IC」より車で10分

所在地 [岐阜県岐阜市柳津町](#)  
[流通センター2-10-1](#)

お問い合わせ先 058-279-2911

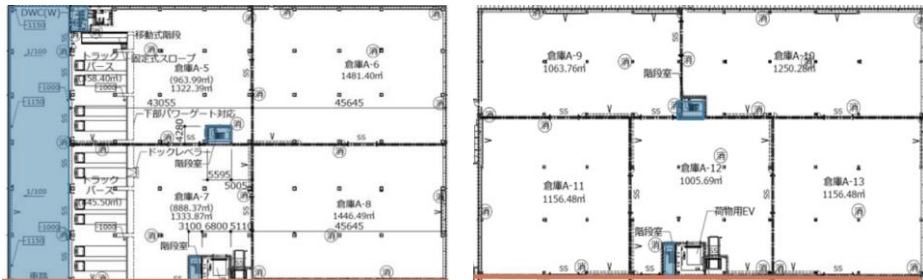
# 岐阜羽島ロジスティクスセンター (2023年10月OPEN)

名神高速至近で中部だけでなく、関東・関西向けの物流拠点として対応可能です。また、至近に西濃運屈指の大型トラックターミナルである岐阜支店・大垣支店が立地するため、輸配送についても万全にサポートします。

合計坪数  
**3,500坪** 【11,570m<sup>2</sup>】

【2階】 4780.25m<sup>2</sup>  
約1585坪

【3階】 5632.69m<sup>2</sup>  
約1704坪



[倉庫紹介動画はこちら](#)



## 施設概要

設備 **ドックレバラー1基**  
**垂直搬送機1基**  
**荷物用エレベーター1基**  
**荷物用エレベーター1基**

フォークリフト対応 **2tまで**

## 延床面積

2F保管庫 **4,780m<sup>2</sup>**  
3F保管庫 **5,632m<sup>2</sup>**

## アクセス

名神高速「岐阜羽島IC」より約4km  
東海道新幹線「岐阜羽島駅」より約1km

所在地 [岐阜県羽島市福寿町平方字堤外2705番地1](#)

お問い合わせ先 058-279-2222



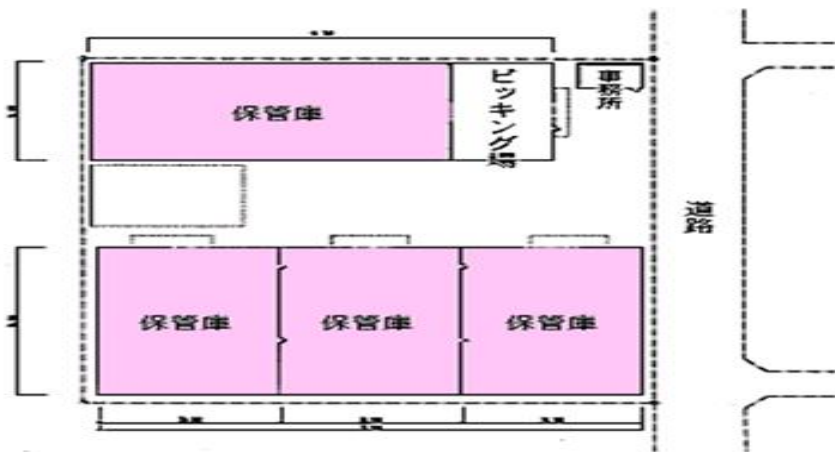
# 四日市支店流通倉庫

石油化学コンビナートとともに発展した日本を代表する工業地帯である四日市、そして今、東海と関西を結ぶ物流拠点としても脚光を浴びている北勢地方に四日市支店流通倉庫は位置します。

合計坪数

# 1,446坪

【4,780m<sup>2</sup>】



## 施設概要

設備 休憩室、事務所

## 延床面積

敷地面積 6,400m<sup>2</sup>

建築面積 4,100m<sup>2</sup>

延床面積 4,100m<sup>2</sup>

## アクセス

伊勢湾岸自動車道「みえ川越IC」より車で20分

所在地 三重県四日市市海山道1-86-1

お問い合わせ先 059-346-1122

# 鈴鹿支店流通倉庫

三重県北部に位置し、四日市市と津市の中間にあります。  
東西を結ぶ物流拠点として利便性も高く、お客様のニーズにお応えできるセンターです。

合計坪数

**1,149坪** 【3,800m<sup>2</sup>】



## 施設概要

設備

休憩室、事務所

## 延床面積

保管庫面積

**3,800m<sup>2</sup>**

## アクセス

伊勢湾岸自動車道「みえ川越IC」  
より車で30分

所在地 [三重県鈴鹿市一ノ宮町966-1](#)

お問い合わせ先 059-382-1351

# 長浜支店

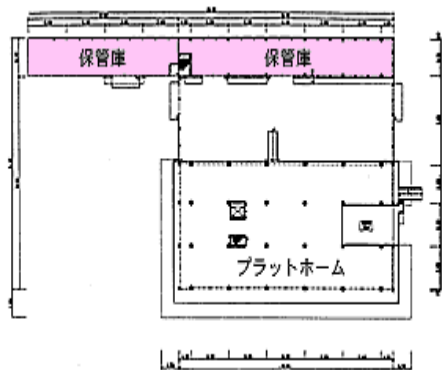
ターミナルと倉庫機能に加え、流通加工システムを備えたスペースを有し、入庫、棚入れ、仕分、梱包、発送までを一貫して行うことにより、徹底的に効率化した物流・加工システムを企画・提案します。

合計坪数

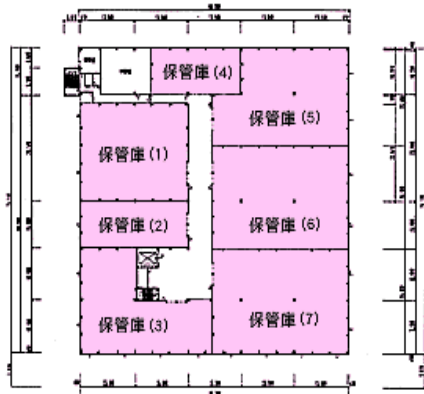
# 1,680坪

【5,555m<sup>2</sup>】

1F保管庫



2F保管庫



## 施設概要

設備 **休憩室、事務所**  
**フォークリフト4台**  
**荷物用オムニリフター1基**

## 延床面積

延床面積 **12,220m<sup>2</sup>**  
物流センター  
1F保管庫面積 **1,395m<sup>2</sup>**  
2F保管庫面積 **4,160m<sup>2</sup>**

## アクセス

北陸自動車道「長浜IC」より車で10分  
所在地 [滋賀県長浜市東上坂町198-7](#)

お問い合わせ先 0749-68-3132



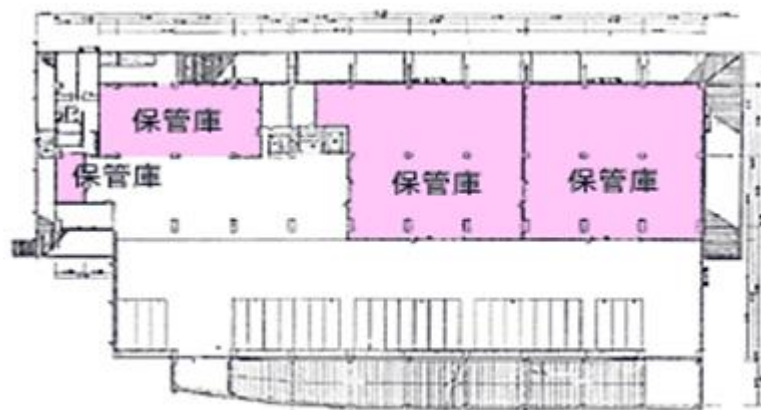
# 京都南支店

近畿経済圏の要衝に物流拠点を配置し、お客様のあらゆるニーズにお応えできる体制を整えております。  
 保管はもとより、流通加工、全国ネットの輸配送からなる総合物流サービス提供を決め手として、様々な業種での効率化を提案します。

合計坪数

**1,027坪** 【3,395m<sup>2</sup>】

2F保管庫



## 施設概要

設備 **自動仕分機**  
**荷物用エレベーター**  
**荷物用オムニリフター**  
 プラットホーム 147.15m  
 (1F) ×40.00m

## 延床面積

延床面積 **23,900.33m<sup>2</sup>**  
 物流センター  
 ピッキング室 **581.04m<sup>2</sup>**  
 保管庫1 **1,386.62m<sup>2</sup>**  
 保管庫2 **1,364.31m<sup>2</sup>**  
 保管庫3 **63.60m<sup>2</sup>**

## アクセス

名神高速「大山崎IC」より車で10分  
 所在地 [京都府長岡京市神足字典葉1-7](http://www.seino.co.jp/branch/kyoto)

お問い合わせ先 06-4802-3023



# 京都支店 (2023年8月OPEN)

京都市中心部への配送拠点だけでなく、名神高速、第二京阪のICまでほど近く、大阪をはじめとする関西一円の物流拠点としてご利用いただけます。京都市伏見区、向日市、長岡京市等近傍に大規模な住宅地が広がっていることから、雇用確保の面でも優れた立地となっています。

合計坪数

**5,285坪**

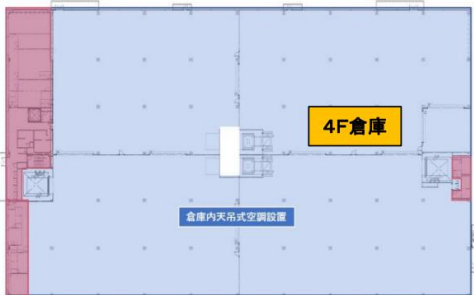
【2F 倉庫】



【3F 倉庫】



【4F 倉庫】



[倉庫紹介動画はこちら](#)



## 施設概要

設備	ドックレベラー8基 垂直搬送機4基 貨物用EV2基
天井高	5.5m
床荷重	1.5t/m <sup>2</sup>
バース数	18台(40ft) 18台(8t車)

## 延床面積

延床面積	7,765坪
倉庫面積(2-4F)	5,285坪

## アクセス

第二京阪「伏見IC」	約1.5km
名神高速「京都南IC」	約3.7km
京都市バス「洛水高校前」	徒歩約6分
所在地	<a href="#">京都府京都市伏見区</a> <a href="#">横大路菅本2-3外 (地番)</a>
お問い合わせ先	06-6657-2641



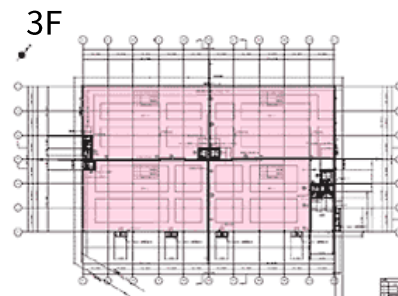
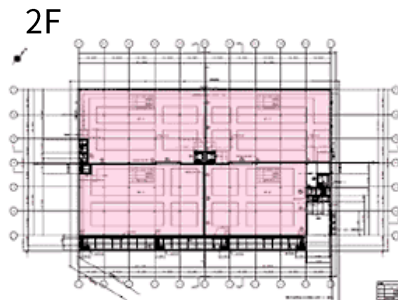
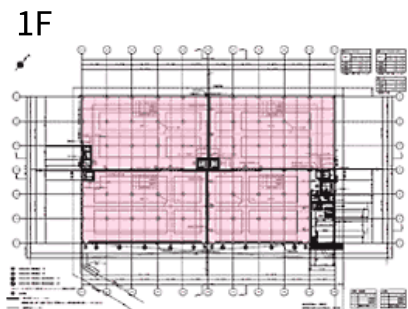
# りんくう物流センター

関西国際空港へのアクセスポイントである泉佐野市に位置し、航空貨物の要衝となるばかりでなく、陸上交通においても阪神高速に隣接する理想的な立地です。保管・流通加工の最新鋭の拠点として貴社の物流戦略のお役に立ちます。

合計坪数

**5,365坪**

【17,707m<sup>2</sup>】



### 施設概要

設備	業務用エレベータ 4基
敷地面積	12,501m <sup>2</sup>
延床面積	19,168m <sup>2</sup>

### 延床面積

保管庫面積1F	5,889m <sup>2</sup>
保管庫面積2F	5,910m <sup>2</sup>
保管庫面積3F	5,908m <sup>2</sup>

### アクセス

阪神高速湾岸線「泉佐野南 IC」すぐ

所在地 [大阪府泉佐野市りんくう](#)  
[往来北5番11](#)

お問い合わせ先 072-464-2411

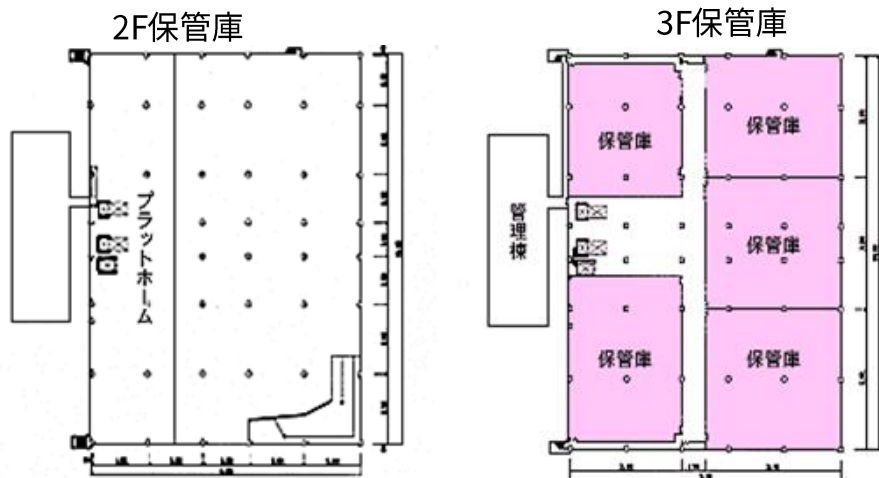
# 神戸支店

貿易港として生まれ、世界を相手にしてきた神戸は、日本経済を支えるとともに世界経済をも動かす国際物流の拠点です。神戸支店はターミナルとの複合機能を発揮し、物流のあらゆるニーズに応える物流拠点です。

合計坪数

# 2,029坪

【6,697m<sup>2</sup>】



## 施設概要

設備	休憩室、事務所 荷物用オムニリフター2基
1Fトラック	90m
ターミナル	×45m
2Fトラック	105m
ターミナル	×25m

## 延床面積

3F物流センター  
6,697m<sup>2</sup>

## アクセス

阪神高速湾岸線  
「六甲アイランド北出口」より車で2分

所在地 [神戸市東灘区向洋町東3](#)

お問い合わせ先 06-4802-3029

# 神明支店

神明支店は交通の要衝に位置し、倉庫と輸送ターミナルが一体となった物流拠点です。関西圏はもとより西日本全域、更には全国配送を一手に引き受けるキャパシティを有しています。

合計坪数

**1,327坪** 【4,390m<sup>2</sup>】



## 施設概要

設備

1Fトラック

ターミナル

休憩室

事務所

205m

×40m

## 延床面積

敷地面積 **40,840m<sup>2</sup>**

建築面積 **14,890m<sup>2</sup>**

延床面積 **24,450m<sup>2</sup>**

B1F物流センター

**4,390m<sup>2</sup>**

## アクセス

山陽自動車道「三木小野IC」より車で10分

第二神明道路「玉津出口」より車で15分

所在地

[神戸市西区神出町広谷字中通555-17](http://www.seino.co.jp/branch/014)

お問い合わせ先 078-965-3232

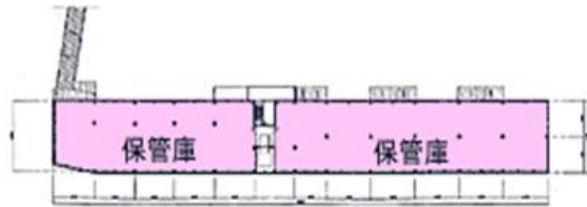
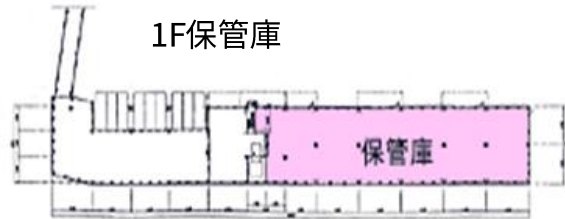
## 福山支店

中国・四国エリア全域を完璧にカバーし、「安全・確実・迅速」な物流サービスを提供します。  
豊富な知識と経験を生かし、お客様のニーズにお応えします。

合計坪数

# 1,484坪

【4,906m<sup>2</sup>】



### 施設概要

設備	自動仕分機
	荷物用オムニリフター 1基
プラットフォーム	90.00m ×40.00m
敷地面積	5238坪
建築面積	2496坪

### 延床面積

延床面積	3848坪
1F保管庫	344坪
2F保管庫	240坪
	+330坪
3F保管庫	240坪
	+330坪

### アクセス

山陽自動車道「福山東IC」より車で15分

所在地 [広島県福山市御幸町森脇1263](#)

お問い合わせ先 0849-76-7818

# 新サービス「見つカル倉庫」では 上記倉庫以外にも多数の倉庫を掲載しています

掲載倉庫は1,100件以上！

輸送サービスや付帯業務も  
セットでお任せできる  
倉庫を検索できます！



「見つカル倉庫」で倉庫を検索



# お問い合わせ先

セイノーホールディングス株式会社

ロジスティクス事業部

電話番号 03-3851-2600

メールアドレス [scm@seino.co.jp](mailto:scm@seino.co.jp)

各拠点の空き坪はある？  
すぐに利用できる？  
どんな商材を扱っているの？  
この資料に関するご質問は  
上記連絡先まで待っています！

こちらをクリックすると空き坪情報を  
確認できます。ぜひご覧ください！



[空き坪情報はこちら](#)

