

2013.08.26 No.223-3

新仙台支店 地鎮祭を行ないました

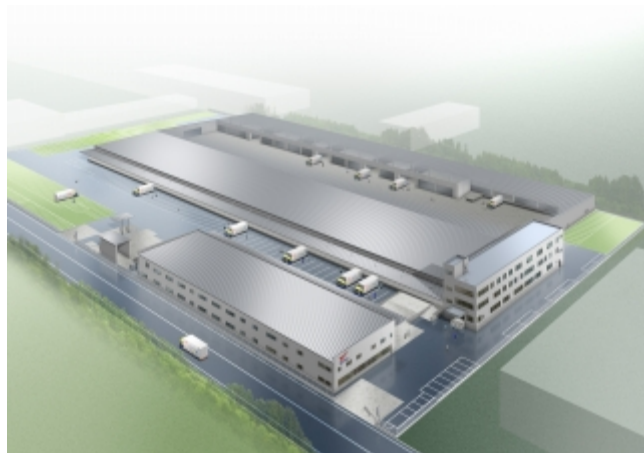
西濃運輸株式会社(本社／大垣市田口町1番地)では、来年5月に竣工予定の新仙台支店の地鎮祭を、8月23日に大塚委利社長参列のもと、執り行いました。

現在の仙台支店(仙台市若林区六丁の目南町9-5)は、昭和46年8月に現在地に移転以来、東北地方の中心拠点として、仙台市内4区と他2市3町をエリアとしてきました。そのため、グループでも有数の取扱物量を抱え、狭隘化が進んでいました。

そのような状況下、一昨年3月の東日本大震災により仙台支店は管理棟に損傷を受けたこともあり、仙台港北ICより2.5kmの土地(東日本大震災復興特区)に移転を行なうものです。

施設概要

	新仙台支店(予定)	現在の仙台支店
所在地	宮城県仙台市宮城野区港二丁目1番3	仙台市若林区六丁の目南町9-5
アクセス	仙台東部道路 仙台港北ICより約2.5km	仙台東部道路 仙台東ICより約0.6km
敷地面積	42,975㎡ (約13,000坪)	23,208㎡ (約7,020坪)
ホーム	204.2m×40m (8,165㎡)	135m×25m (3,375㎡)
保管庫	136m×26m (3,380㎡ [1,022.45坪]) 780㎡×3区画、520㎡×2区画	-
自動仕分機	○	-
点検整備場	1,794㎡	920㎡
管理厚生棟	事務所、会議室、応接室、乗務員控室、食堂、浴室、仮眠室、など	事務所、会議室、応接室、乗務員控室、食堂、浴室、仮眠室、など
構内施設	洗車場、自動洗車機、給油スタンド	洗車場、給油スタンド



新仙台支店 完成予想

掲載写真の画像データは以下のURLからダウンロードできます。

(9月15日まで)

<http://www.seino.co.jp/seino/press/sin-sendai.jpg>