

西濃運輸 新木場物流倉庫

SEINO HOLDINGS CO.,LTD.
Logistics Department



2023年5月 OPEN

日本から世界をつなぐ国際空港・国際港にアクセス良好のほか、都市部付近に立地する新木場物流倉庫



こちらはポイント



- ・都市部付近に立地することで、効率的な物流の実現が可能
- ・輸出入の良好な場所にあるため、国際物流の業務効率化に貢献

住所



東京都江東区新木場2-12-3

アクセス



お車をご利用の場合

首都高速「新木場IC」より2km



交通機関をご利用の場合


京葉線・有楽町線・りんかい線「新木場」駅下車徒歩約17分
都営バス木1 1 甲系統（循環バス）「南千石橋北詰」停留所
下車徒歩約2分

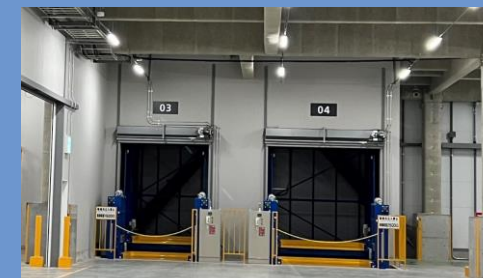


新木場物流倉庫について

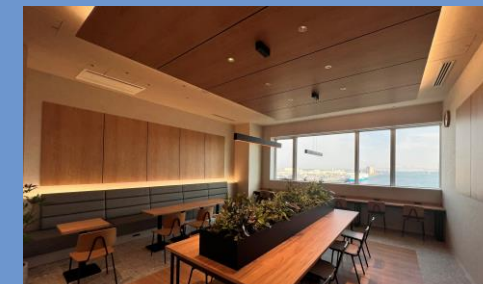


倉庫概要

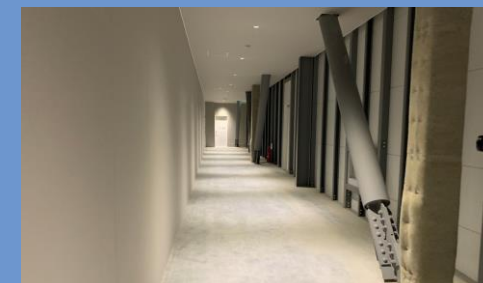
 所在地とアクセス	東京都江東区新木場2丁目12-3		
	首都圏高速湾岸「新木場」出入り口より約2km 京葉線・有楽町線・りんかい線「新木場」駅下車徒歩約17分 都営バス木11甲系統（循環バス）「南千石橋北詰」停留所下車徒歩約2分		
設備	垂直搬送機 2基 ドックレベラー 2基 荷物用EV 1基 エレベーター 2基	その他設備	RCS造・耐震・地上4階建・ ボックス型
床荷重	1.5t/m ²	延床面積	3,910坪
プラットフォーム高	1m	梁下有効天井高	1F: 5.5m 2F~4F: 6.5m
トラックバース台数	10t車：12台 4t車：2台		



垂直搬送機



ラウンジ



通路

新木場物流倉庫の様子



倉庫外観



倉庫内観



トラックバース



全館LED照明

安全性に配慮したBCP対策と環境問題に配慮したSDGs

充実のBCP

非常用発電



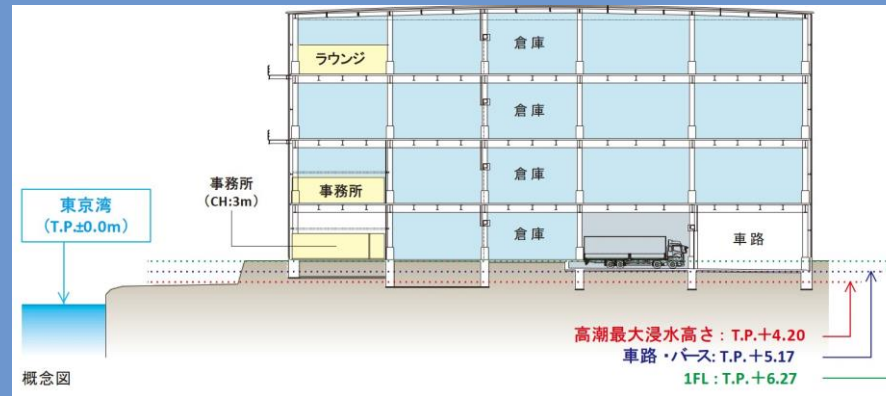
重要物管理室や事務エリア、倉庫の一部などの停電時バックアップ電源として、最大72時間分の非常用発電機を備えています。

災害に備えた設計

高湖最大浸水高：T.P.±4.20m



設備機器置き場は複合災害に備えて嵩上げ
(T.P.±5.53m) をしています。



浸水災害時を想定して倉庫などを高湖最大
浸水高さより嵩げして設計しています。

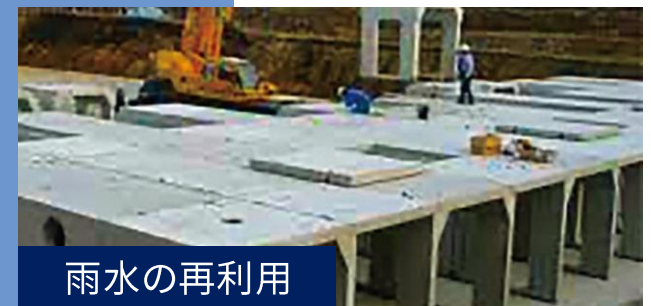
環境施設



太陽光発電



擁壁緑化



雨水の再利用

新木場物流倉庫で西濃運輸が提供するサービス



トータル物流サービス

全国発送可能な西濃運輸のトラックターミナルが近隣にあり、倉庫作業と輸配送をワンストップでお任せいただけます。



ファクトリー機能

通常の保管・在庫管理・出荷に加え、貴社で行っている流通加工・検査など製造工程に係る付帯業務に対応。
当社の物流センターを貴社の工場（ファクトリー）としてご活用ください。



WMS（倉庫管理システム）

物流業務を可視化・標準化することで物流改善を図ります。
また、お客様のニーズに合わせたWMSを開発し、お客様のお困りごとを解決します。



営業倉庫

建築基準や防火対策・24時間有人での管理によりセキュリティ対策も万全な営業倉庫なので、多種多様な商品を安心してお預けできます。
また、大型マルチテナント型倉庫では難しい小規模での区画単位のご利用が可能で、お客様の課題やニーズに応じて無駄のない倉庫利用が可能です。

全国配送をカバーする物流拠点

翌日配達可能エリア

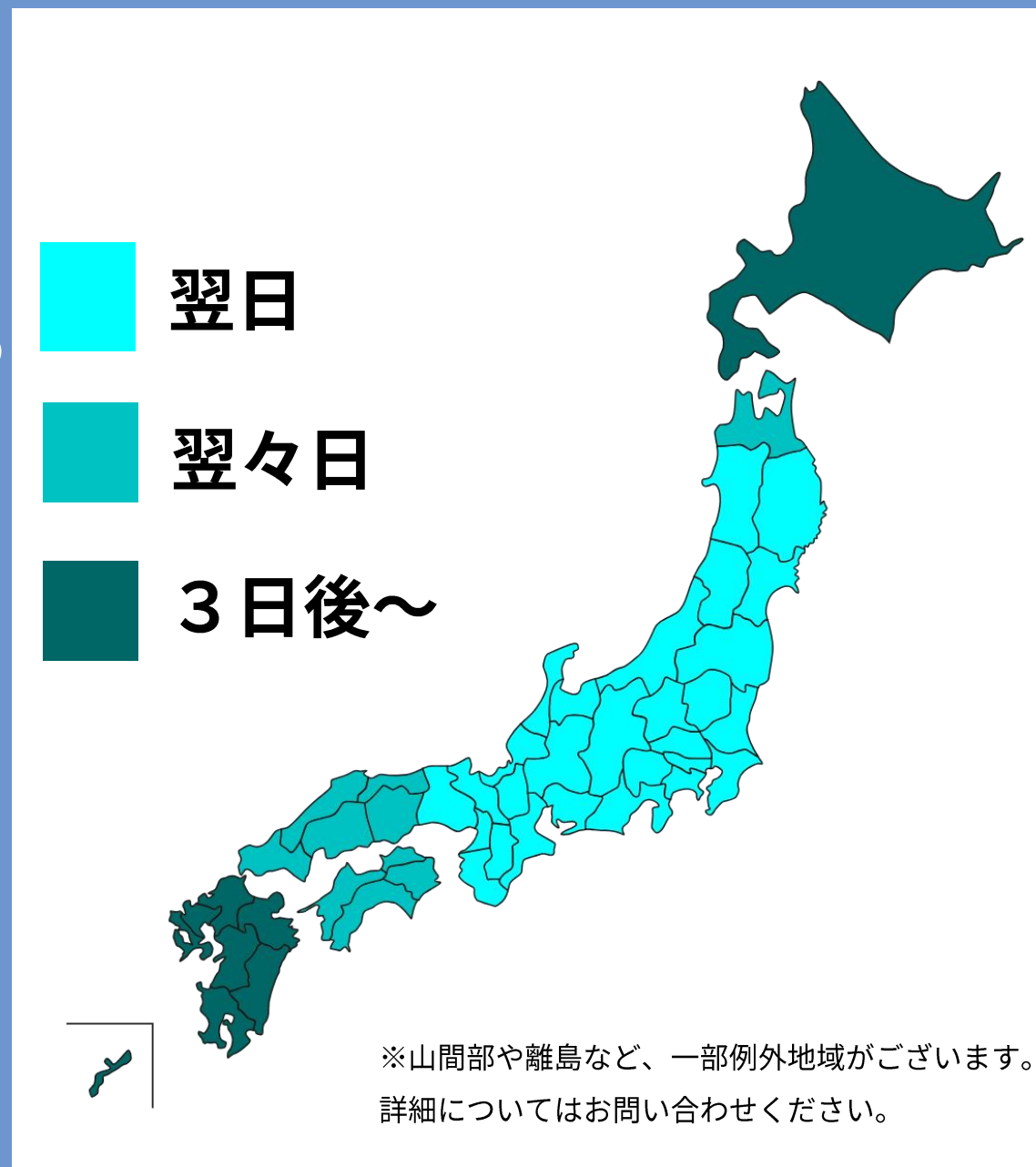
- 東北 : 岩手県、宮城県、山形県、福島県、秋田県（秋田市など）
- 関東 : 全域
- 北陸 : 全域
- 中部 : 全域
- 関西 : 滋賀県、京都府、大阪府、奈良県、和歌山県、兵庫県（神戸市、姫路市など）
- 山陽 : 岡山県（岡山市など）

翌々日配達可能エリア

- 北海道 : 札幌市、岩見沢市、北広島市など
- 東北 : 青森県、秋田県
- 関西 : 兵庫県（上記以外の地域）
- 四国 : 全域
- 山陽 : 上記以外の全域
- 九州 : 福岡県（福岡市など）、佐賀県（佐賀市など）、長崎県（長崎市など）
熊本県（熊本市など）、鹿児島県（鹿児島市）

3日～4日後配達可能エリア

- 北海道 : 上記以外の全域
- 九州 : 上記以外の全域



よくあるご質問

Q どのような貨物が対応可能ですか？／対応不可能な貨物がありますか？

A 重量物や長尺物含めあらゆる貨物は対応可能です。ただし、危険物や冷蔵／冷凍品は取り扱いできません。

また、においの強いものなど、他の貨物に影響を与える可能性のある貨物についてはお断りすることがございます。

Q 短期間や小規模での利用は可能ですか？

A 一時的に利用することも可能です。最低使用坪数などの利用制限もございません。

また、バッファ倉庫として一時的に利用されるケースも多くございます。

Q 輸配送について西濃運輸以外の運送会社を使用する場合でも倉庫を利用できますか？

A 可能でございます。特定の商品や特定のお届け先のみご指定の運送会社での発送も可能です。

詳しくはお問い合わせください。

Q 利用開始までの流れはどのようになりますか？

A お問い合わせをいただいた後、担当者よりご連絡いたします。現状の物流体制やご要望をヒアリングし、出荷実績データに基づいて

ご提案いたします。ご契約になりましたら弊社側で現場設定を行い、完了後利用開始となります。

規模によりますが、問い合わせから利用開始までおよそ2週間から1ヶ月くらいの期間をいただいております。

物流に関してお困りの際はまず セイノーにご相談ください

お問い合わせはこちら

倉庫・物流業務全般に関するお問い合わせ： セイノーホールディングス株式会社
ロジスティクス事業部
☎：03-3851-2600
✉：scm@seino.co.jp

その他輸送に関するお問い合わせ： 西濃運輸株式会社
東京支店
☎：03-5859-7595
✉：seino270s@seino.co.jp