

## 遊休不動産のご紹介

セイノーグループが所有しております遊休資産をご紹介します。  
ご関心のある物件がございましたら、お気軽にご連絡ください。



### 土地・建物物件情報

2017年9月1日現在

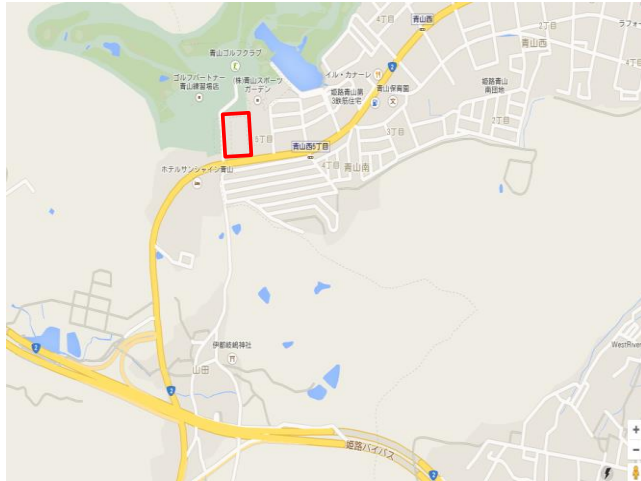
物件名	土地基本情報			建物基本情報				最寄り駅/備考
	所在地	敷地面積(㎡)	用途地域	建物(有・無)	用途	延床面積	竣工年月日	
<a href="#">姫路</a>	兵庫県姫路市青山西5-8-9	13,220.28	市街化区域 市街化調整地域	有	物流施設	7359.71	1983/3/15	・山陽本線「姫路」駅からバス停 「青山坂下」下車 徒歩3分 ・JR姫新線「余部」駅から 徒歩36分
<a href="#">萩</a>	山口県萩市大字椿東字無田ヶ原 2785-9	2,396.00	第2種中高層 住居専用地域	無	更地	***	***	JR山陰本線「東萩」駅から 徒歩10分
<a href="#">セイノー フシミビル</a>	愛知県名古屋市中区錦2丁目 8-11	***	商業地域	有	オフィス ビル	ワンフロア 141.62	1990/11/30	地下鉄「丸の内駅」「伏見駅」から 徒歩5分
<a href="#">呉</a>	広島県呉市海岸3丁目12-18	168.59	近隣商業地域	無	更地	***	***	JR呉線「川原石」駅から徒歩10分
<a href="#">宮崎</a>	宮崎県宮崎市大字郡司分字ケケ嶋 甲5760	4,876.39	市街化調整地域	有	物流施設	2144.22	2006/10/1	JR日南線「木花」駅から徒歩17分
<a href="#">恵那</a>	岐阜県恵那市大井町宮ノ前 1116-24	758.88	非線引地域	無	更地	***	***	・明智鉄道「東野」駅から 徒歩14分 ・JR中央線「恵那」駅から 徒歩21分
<a href="#">瑞浪</a>	岐阜県瑞浪市明世町戸狩字薬師堂 前812-6	905.77	第1種住居地域	無	更地	***	***	JR中央線「瑞浪」駅から徒歩7分
<a href="#">東富山</a>	富山県富山市田畑上竹 833-5	1,360.00	市街化調整地域	無	更地	***	***	JR北陸本線「東富山」駅から 徒歩7分
<a href="#">中村</a>	高知県四万十市磯の川瀧ノ下 507	5,000.00	無指定	無	更地	***	***	土佐くろしお鉄道・くろしお宿毛線「有 岡」駅から徒歩28分
<a href="#">土岐</a>	岐阜県土岐市泉町河合字七反田 235-5	711.46	準工業地域	無	更地	***	***	JR中央線「土岐」駅から 徒歩36分
<a href="#">伊万里</a>	佐賀県伊万里市二里町大里甲 2153-5	1,669.00	非線引地域	有	物流施設	238.00	1976/9/1	松浦鉄道西九州線「川東駅」から 徒歩7分
<a href="#">揖斐川</a>	岐阜県揖斐郡揖斐川町久世	650.00	都市計画区域外	無	山林	***	***	物件概要書なし
<a href="#">美里</a>	三重県安芸郡美里町	3838.00	都市計画区域外	無	山林	***	***	物件概要書なし

### 《お問い合わせ先》

岐阜県大垣市田口町1番地 西濃運輸株式会社 総務部 木本・大塚

TEL : 0584-82-5012 FAX : 0584-82-5040 E-Mail : [fudousan@seino.co.jp](mailto:fudousan@seino.co.jp)

# 姫路

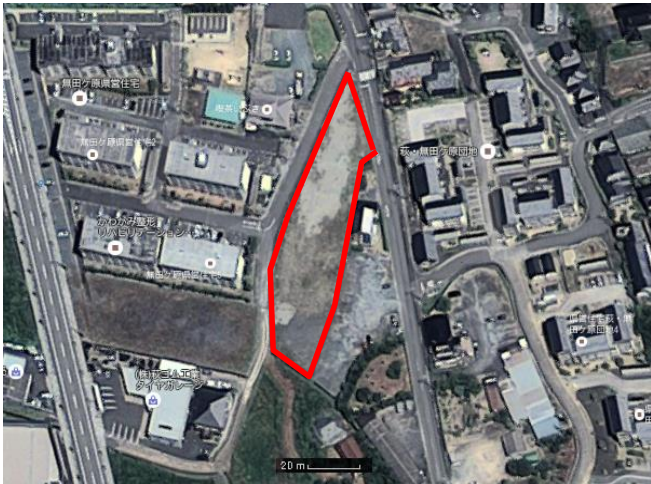
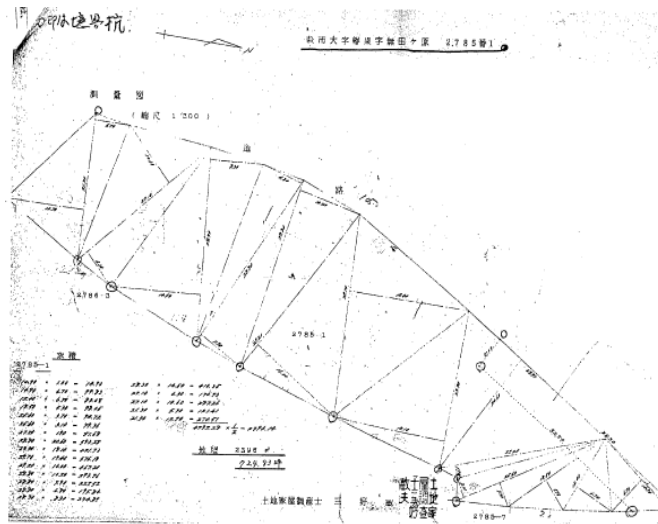


物件名	<b>姫路</b>
最寄駅	<b>JR姫路線「余部駅」</b>
価格	<b>相談(賃貸/売却)</b>

所在地	兵庫県姫路市青山西5-8-9	
面敷地	13,220.28㎡	
交通	・山陽本線「姫路駅」からバス停「青山坂下」下車 徒歩3分	
	・JR姫路線「余部駅」から徒歩36分	
	・山陽自動車道「姫路西IC」より6km	
建物	構造	鉄筋コンクリート造、鉄骨造
	延床面積	7,359.71㎡
	築年月	1983年3月
	家屋番号	未登記
用途地域	市街化、市街化調整区域	
	建蔽率/容積率	60%/200%
備考	賃貸/売却物件 解体更地渡しも可能 マックスバリュ1.5km、ファミリーマート0.3km	

**《お問合せ先》**  
 岐阜県大垣市田口町1番地  
 西濃運輸株式会社  
 総務部: 木本・大塚  
 TEL : 0584-82-5012  
 FAX : 0584-82-5040  
 E-mail: fudousan@seino.co.jp

萩



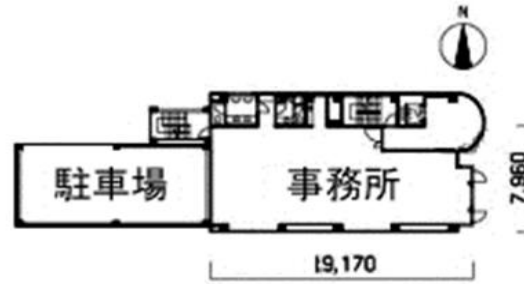
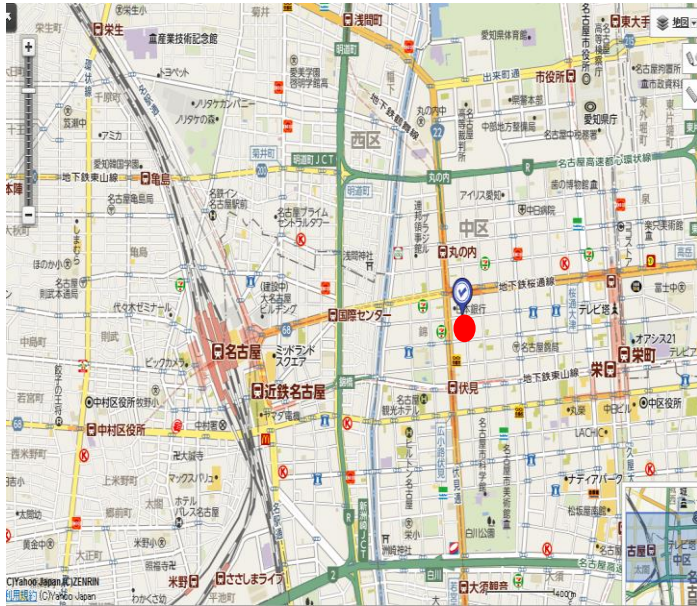
物件名	萩
最寄駅	JR山陰本線「東萩駅」
価格	相談(賃貸/売却)

所在地	山口県萩市大字椿東字無田ヶ原2785-9
面数積地	2,396.00㎡
交通	・JR山陰本線「東萩駅」から徒歩10分 ・中国自動車道「山口IC」より46km

建物	構造	建物なし
	延床面積	
	築年月	
	家屋番号	
用途地域	第2種中高層住居専用地域	
建蔽率/容積率	60%/200%	
備考	賃貸/売却物件 スーパー「丸和」0.3km ローソン 0.3km	

<<お問合せ先>>  
 岐阜県大垣市田口町1番地  
 西濃運輸株式会社  
 総務部: 木本・大塚  
 TEL : 0584-82-5012  
 FAX : 0584-82-5040  
 E-mail: fudousan@seino.co.jp

# セイノーフシミビル

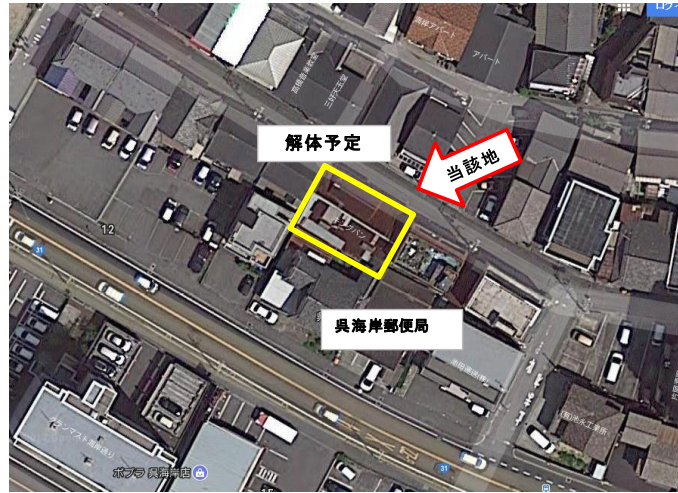


物件名	セイノーフシミビル(6階)
最寄駅	地下鉄東山線「伏見駅」 地下鉄桜通線「丸の内駅」
条件賃	相談

所在地	名古屋市中区錦2-8-11	
面積	42.84坪/141.62㎡	
交通	・地下鉄東山線「伏見駅」から徒歩3分 ・地下鉄桜通線「丸の内駅」から徒歩3分 ・名古屋高速都心環状線「丸の内IC」より1.9km	
建物	構造	鉄骨造(地上7階建)
	延床面積	367坪/1,213.22㎡
	築年月	1990年9月
	駐車場	あり 最大72台
床構造	エレベーター数	1基
	床構造	フリースペースフロア(OAフロア)
備考	冷房/個別空調 暖房/個別空調 スーパー「サンエス伏見店」1.1km サークルK 0.3km	



**《お問合せ先》**  
 岐阜県大垣市田口町1番地  
 西濃運輸株式会社  
 総務部: 木本・大塚  
 TEL : 0584-82-5012  
 FAX : 0584-82-5040  
 E-mail: fudousan@seino.co.jp

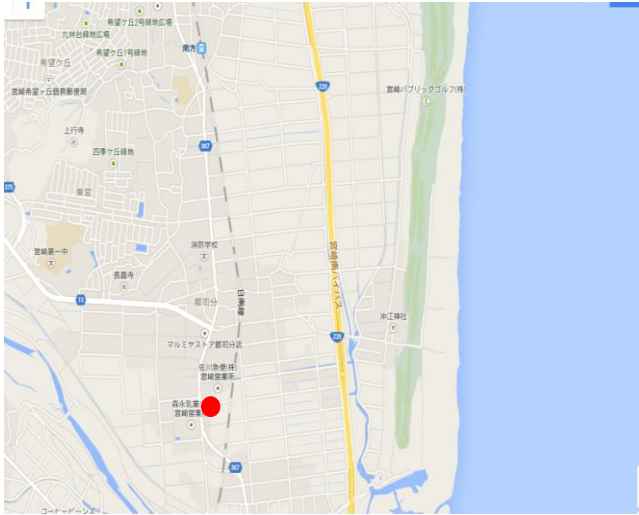


物件名	呉
最寄駅	JR呉線「川原石駅」
条件	相談(賃貸/売却)

所在地	広島県呉市海岸3丁目12-18	
敷積地	168.59㎡	
交通	・JR呉線「川原石駅」から徒歩10分	
建物	構造	解体更地尾予定
	延床面積	
	築年月	
	家屋番号	
用途地域	近隣商業地域	
建蔽率/容積率	80%/300%	
備考	賃貸/売却物件	

≪お問合せ先≫  
 岐阜県大垣市田口町1番地  
 西濃運輸株式会社  
 総務部: 木本・大塚  
 TEL : 0584-82-5012  
 FAX : 0584-82-5040  
 E-mail: fudousan@seino.co.jp

# 宮崎

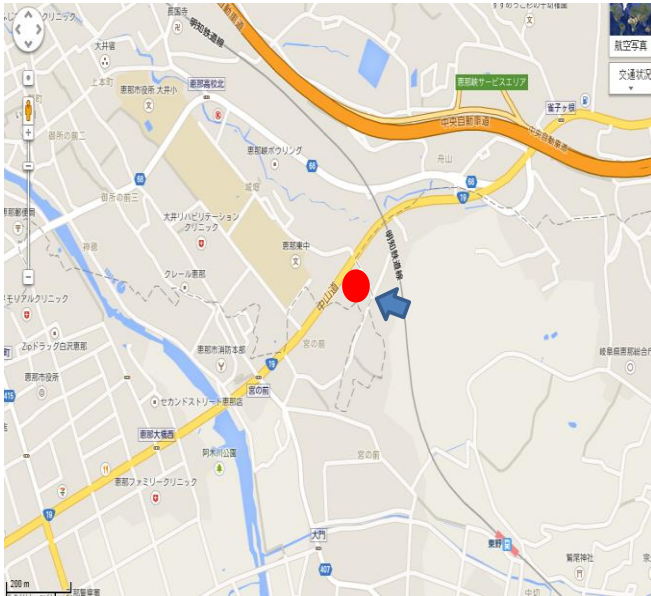


物件名	宮崎
最寄駅	JR日南線「木花駅」
条件	相談(賃貸/売却)

所在地	宮崎県宮崎市大字郡司分字萩ヶ嶋甲5760	
面敷積地	4,876.39㎡	
交通	<ul style="list-style-type: none"> <li>・JR日南線「木花駅」から徒歩17分</li> <li>・宮崎自動車道「宮崎IC」より4.4km</li> </ul>	
建物	構造	
	延床面積	2144.22㎡
	築年月	2006年10月
	家屋番号	未登記
用途地域	市街化調整区域	
建蔽率/容積率	70%/200%	
備考	賃貸/売却物件 ローソン 1.8km コスモス薬品(ドラッグストア) 0.4km	

**《お問合せ先》**  
 岐阜県大垣市田口町1番地  
 西濃運輸株式会社  
 総務部: 木本・大塚  
 TEL : 0584-82-5012  
 FAX : 0584-82-5040  
 E-mail: fudousan@seino.co.jp

# 恵那



物件名	<b>恵那</b>
最寄駅	<b>明智鉄道「東野駅」</b>
条件 賃貸	<b>相談</b>

所在地	岐阜県恵那市大井町宮ノ前1116-24
面数 積地	758.88㎡
交通	<ul style="list-style-type: none"> <li>・明智鉄道「東野駅」から徒歩14分</li> <li>・JR中央線「恵那駅」から徒歩21分</li> <li>・中央自動車道「恵那IC」より2.7km</li> </ul>

建物	構造	建物なし
	延床面積	
	築年月	
	家屋番号	
用途地域		非線引地域
建蔽率/容積率		60%/200%
備考	賃貸物件 サークルK 0.7km スーパー「ピアゴ」1km	



**《お問合せ先》**  
**岐阜県大垣市田口町1番地**  
**西濃運輸株式会社**  
**総務部: 木本・大塚**  
**TEL : 0584-82-5012**  
**FAX : 0584-82-5040**  
**E-mail: fudousan@seino.co.jp**

# 瑞浪



物件名	瑞 浪
最寄駅	JR中央線「瑞浪駅」
条件	売却価格：22,200千円 賃貸価格：118千円／月

所在地	岐阜県瑞浪市明世町戸狩字薬師堂前812-6
面数積地	905.77㎡
交通	・JR中央線「瑞浪駅」から徒歩7分 ・中央自動車道「瑞浪IC」より1.3km

建 物	構造	建物なし
	延床面積	
	築年月	
	家屋番号	
用途地域	第1種住居地域	
建蔽率/容積率	60%/200%	
備 考	賃貸/売却物件 スーパー「エスアンドエス」1.1km サークルK 0.5km	



≪お問合せ先≫  
 岐阜県大垣市田口町1番地  
 西濃運輸株式会社  
 総務部：木本・大塚  
 TEL : 0584-82-5012  
 FAX : 0584-82-5040  
 E-mail: fudousan@seino.co.jp



# 東富山

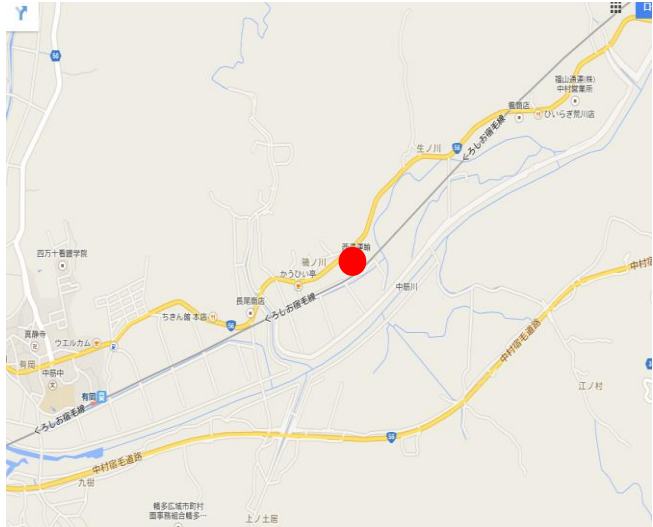


物件名	<b>東富山</b>
最寄駅	<b>JR北陸本線「東富山駅」</b>
条件賃賃	<b>賃賃価格: 15千円/月</b> (※更地の場合の価格であり、構築物を建てる場合は応相談となります。)

所在地	富山県富山市田畑字上竹833-5	
面敷積地	1,360.00㎡	
交通	・JR北陸本線「東富山駅」から徒歩7分 ・北陸自動車道「富山西IC」より22km	
建物	構造	建物なし
	延床面積	
	築年月	
	家屋番号	
用途地域	市街化調整区域	
建蔽率/容積率		
備考	前面道路拡幅工事中 賃賃物件 ファミリーマート 0.8km クスリのアオキ1.1km	

**《お問合せ先》**  
 岐阜県大垣市田口町1番地  
 西濃運輸株式会社  
 総務部: 木本・大塚  
 TEL : 0584-82-5012  
 FAX : 0584-82-5040  
 E-mail: fudousan@seino.co.jp

中村



物件名	中 村
最寄駅	土佐くろしお鉄道・くろしお宿毛線「有岡駅」
条件	相談(賃貸/売却)

所在地	高知県四万十市磯の川瀧ノ下507
地 件	宇和島道路津島岩松ICより60km
面 積	5,000.00㎡
交 通	・土佐くろしお鉄道・くろしお宿毛線「有岡駅」から28分 ・宇和島道路「津島岩松IC」より60km

建 物	構造	建物なし
	延床面積	
	築年月	
	家屋番号	
用途地域	無指定	
建蔽率/容積率	60%/200%	
備 考	賃貸/売却物件 サンクス 7.5km ドラッグコスモス 7.4km	



≪お問合せ先≫  
 岐阜県大垣市田口町1番地  
 西濃運輸株式会社  
 総務部: 木本・大塚  
 TEL : 0584-82-5012  
 FAX : 0584-82-5040  
 E-mail: fudousan@seino.co.jp

# 土岐

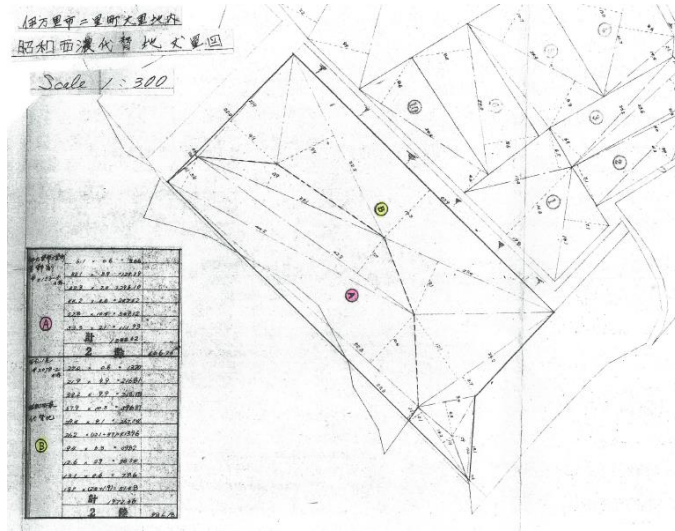


物件名	土岐
最寄駅	JR中央線「土岐駅」
条件	相談

所在地	岐阜県土岐市泉町河合字七反田235-5
面数積地	711.46㎡
交通	・JR中央線「土岐駅」から徒歩36分 ・中央自動車道「瑞浪IC」より7km
構造	建物なし
建物	延床面積
	築年月
	家屋番号
用途地域	準工業地域
建蔽率/容積率	60%/200%
備考	賃貸物件 セブンイレブン 2km ゲンキー(ドラッグストア) 2km

≪お問合せ先≫  
 岐阜県大垣市田口町1番地  
 西濃運輸株式会社  
 総務部: 木本・大塚  
 TEL : 0584-82-5012  
 FAX : 0584-82-5040  
 E-mail: fudousan@seino.co.jp

# 伊万里



物件名	<b>伊万里</b>
最寄駅	松浦鉄道西九州線「川東駅」
条件	<b>売却価格: 50,000千円</b> (※賃貸価格は応相談)

所在地	佐賀県伊万里市二里町大里甲2153-10
面積地	1,669.00㎡
交通	・松浦鉄道西九州線「川東駅」から徒歩7分 ・長崎自動車道「武雄北方IC」より20.9km



建物	構造	
	延床面積	238.00㎡
	築年月	1976年9月
	家屋番号	未登記
用途地域	非線引地域	
建蔽率/容積率	60%/200%	
備考	賃貸/売却物件 更地渡し可能 セブンイレブン 1.1km ミスターマックス(スーパー) 0.2km	

**〈お問合せ先〉**  
 岐阜県大垣市田口町1番地  
 西濃運輸株式会社  
 総務部: 木本・大塚  
 TEL : 0584-82-5012  
 FAX : 0584-82-5040  
 E-mail: fudousan@seino.co.jp